

TIMELESS. DISTINCT. AT THE HEART OF THE MOST VIBRANT LIFESTYLE.

Wake up to the spotless
views of the sea, Palm
Jumeirah and Dubai Eye.
Wake up to exclusivity.



1/JBR THE ADDRESS FOR THE PRIVILEGED FEW

An address where the elite of the world converge to create a community that is exclusive. A community that redefines bespoke living, with a lifestyle that is well and truly beyond the realms of imagination. Welcome to 1/JBR, Dubai's most prestigious address for the elite few.





DAZZLING DUBAI WHERE THE WORLD COMES TO LIVE IN STYLE

From the timeless tranquility of the desert to the lively bustle of a world-leading metropolis, Dubai offers a kaleidoscope of attractions to its residents, visitors and investors, including a world-class lifestyle, pulsating night life and a safe haven for investments. Home to over 2 million people and more than 200 nationalities, it is undoubtedly one of the most cosmopolitan cities in the world.

Some of the tallest skyscrapers, including the world's tallest building on earth, adorn Dubai's skyline. The city is also a shoppers' paradise, boasting one of the world's biggest shopping malls amongst a plethora of other world-class malls.

DUBAI PROPERTIES REDESIGNING DUBAI'S LANDSCAPE WITH LANDMARK DESTINATIONS

Dubai Properties Group (DPG), an integral part of Dubai Holding, was established with the primary objective of developing and managing properties, communities and destinations across Dubai.

As Dubai races ahead on the road to economic growth, our aim is to keep ahead of the nation's development, as well as the ever-growing aspirations of its residents.

We are the master developers of prestigious destinations such as Business Bay, DUBAILAND and JBR. Our focus is on the creation of a broad range of quality properties in which to live, work, play and shop.

Through our subsidiaries, we also offer end-to-end property related solutions and services.





JUMEIRAH BEACH RESIDENCE (JBR) HOME TO THE HAUTE MONDE OF DUBAI

Jumeirah Beach Residence, or JBR as it is popularly referred to, is amongst the most iconic destinations that complement the landscape of modern Dubai. A 1.7 km scenic waterfront community overlooking the Arabian Gulf, JBR is an uber residential enclave, consisting of 40 high profile towers (35 residential and 5 hotels). JBR, also a famous tourist destination known for al fresco dining and shopping, is today the most sought after address to live in Dubai.

1/JBR THE LOCATION SAYS IT ALL

The jewel of JBR rising elegantly at the entrance of JBR, this vibrant iconic tower serves as a tribute to the connoisseurs of upscale living. Offering 2 to 4-bedroom apartments and 5-bedroom penthouses, 1/JBR is a blend of contemporary and timeless design along with exquisitely crafted interiors and spectacular views.

The residences at 1/JBR are amongst the most contemporary in the world. Thoughtfully designed and meticulously planned to include every comfort imaginable, the residences are the very epitome of what luxurious living should be.



A LOBBY THAT'S MORE THAN JUST WELCOMING

The lobby of 1/JBR with its fashionable, cutting-edge design defies all sense of imagination. The main highlight is the multi-storeyed, 60-foot (18m) high atrium with its glass façade and shaded canopy conveying the impression of the outdoors seamlessly extending indoors. The canopy is also designed to reveal an artistic shadow pattern onto the lobby as the sun sweeps across the sky.





FOR THOSE WHO SEE LUXURY AS A WAY OF LIFE

A luxurious experience that caters to all the senses, the interiors at 1/JBR are as spectacular as the view that surrounds it, with the residences overlooking the glistening waters of the Arabian Gulf.

Abounding with space and amenities, these residences have a unique glass façade designed to provide panoramic views of Palm Jumeirah and Dubai Eye, along with wide sun decks attached to every room.





EXCLUSIVE IS IN OUR DNA

The contemporary 2, 3 and 4-bedroom apartments, and the 5-bedroom penthouses reflect sophistication of the highest standards. Each residence offers living rooms with unmatched panoramic vistas, luxurious designer fittings, spacious bedrooms with en- suite bathrooms and wide sun decks.

With an eye towards the future, 1/JBR's units are also planned to allow smart home technology and private balcony pools to ensure that residents can create their own customized home.





A LIFESTYLE UNLIKE ANY OTHER

1/JBR has been conceived to bring every convenience to the residents' doorstep. The pool at the ground level of the tower, and in select individual apartments, offers the perfect balance of fitness and recreation, undoubtedly at par with the world's best. Here, one can enjoy a brisk workout at the gym or take a leisurely stroll on the beach with direct private access.



UNRIVALED VIEWS

The penthouses boast unbeatable views that are synonymous with luxury and opulence offering a visual treat that one can never tire of.



AN EXTRAORDINARY RETAIL EXPERIENCE

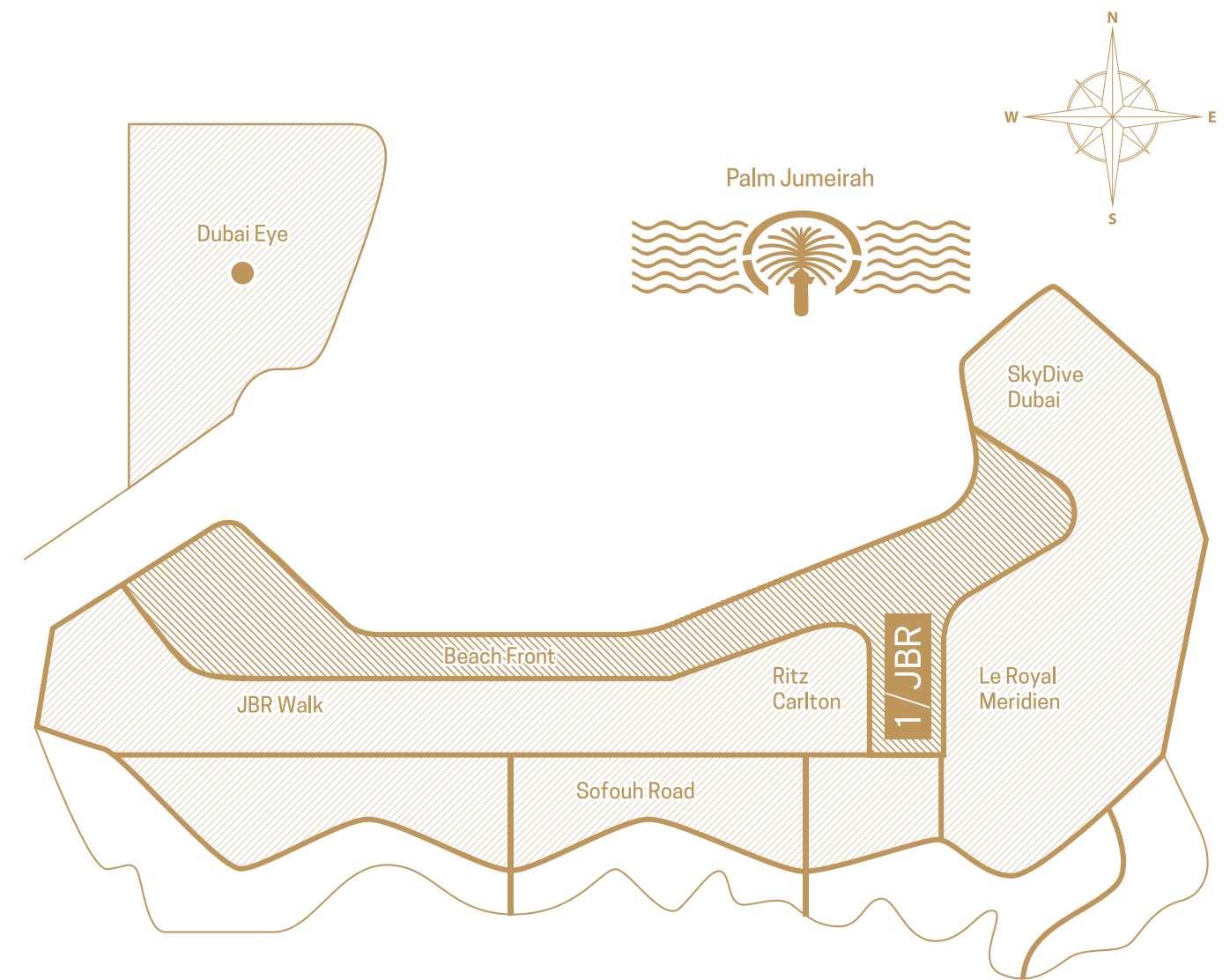
1/JBR complements JBR's vibrant lifestyle, offering an endless choice of shopping, international cuisine restaurants, boutique cafés and open-air lounges. Expansive well-appointed terraces offer a relaxed atmosphere in luxuriant surroundings, as one indulges in fine-dining experiences.



KEY FEATURES

- Iconic high-rise, 46 floors
- Lush landscapes
- Sustainable design
- Luxury high-end private residential spaces
- 2, 3 and 4-bedroom apartments, and 5-bedroom penthouses
- Apartments from 1647 sq. ft. to 3251 sq. ft.
- Penthouses measuring 6715 sq. ft. to 6775 sq. ft.
- 10 ft. high ceiling in the living/dining room
- All apartments have spacious balconies and generous sea views
- 2 parking spaces allocated to each apartment
- Each apartment boasts an A-grade, high-end finish
- Semi-private lift lobbies for all apartments until the 30th floor
- Exclusive private lobbies for apartments starting from the 31st floor
- Impeccable views of Dubai Eye and Palm Jumeirah from each apartment
- Iconic design endorsed by unique façade lighting from all sides
- A grand 5-star resident's drop-off and VIP parking
- Spacious and modern lobby with 60 ft. high ceilings
- Private lift lobby for each penthouse at parking level
- Gym facilities in and outdoors with landscape views
- Direct beach access

LOCATION MAP



FLOOR PLANS

All 1/JBR units have the following standard features:

- Phenomenal sea views from all residences.
- View of Dubai Eye and Palm Jumeirah from the living/dining room and master bedroom.
- Semi-private lift, 10 ft. high ceiling in the living/dining room.
- En-suite bathrooms for all bedrooms. 5-piece master bath.
- Spacious balcony overlooking the sea.

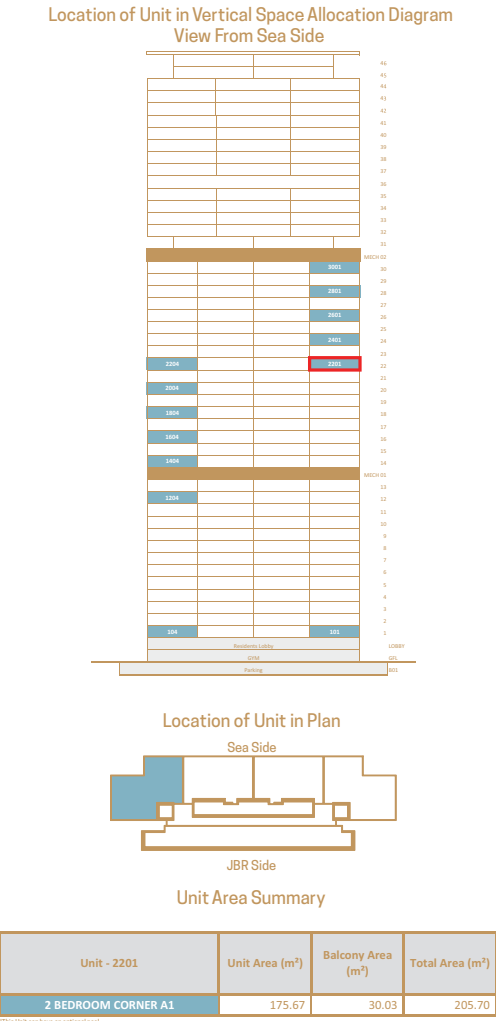
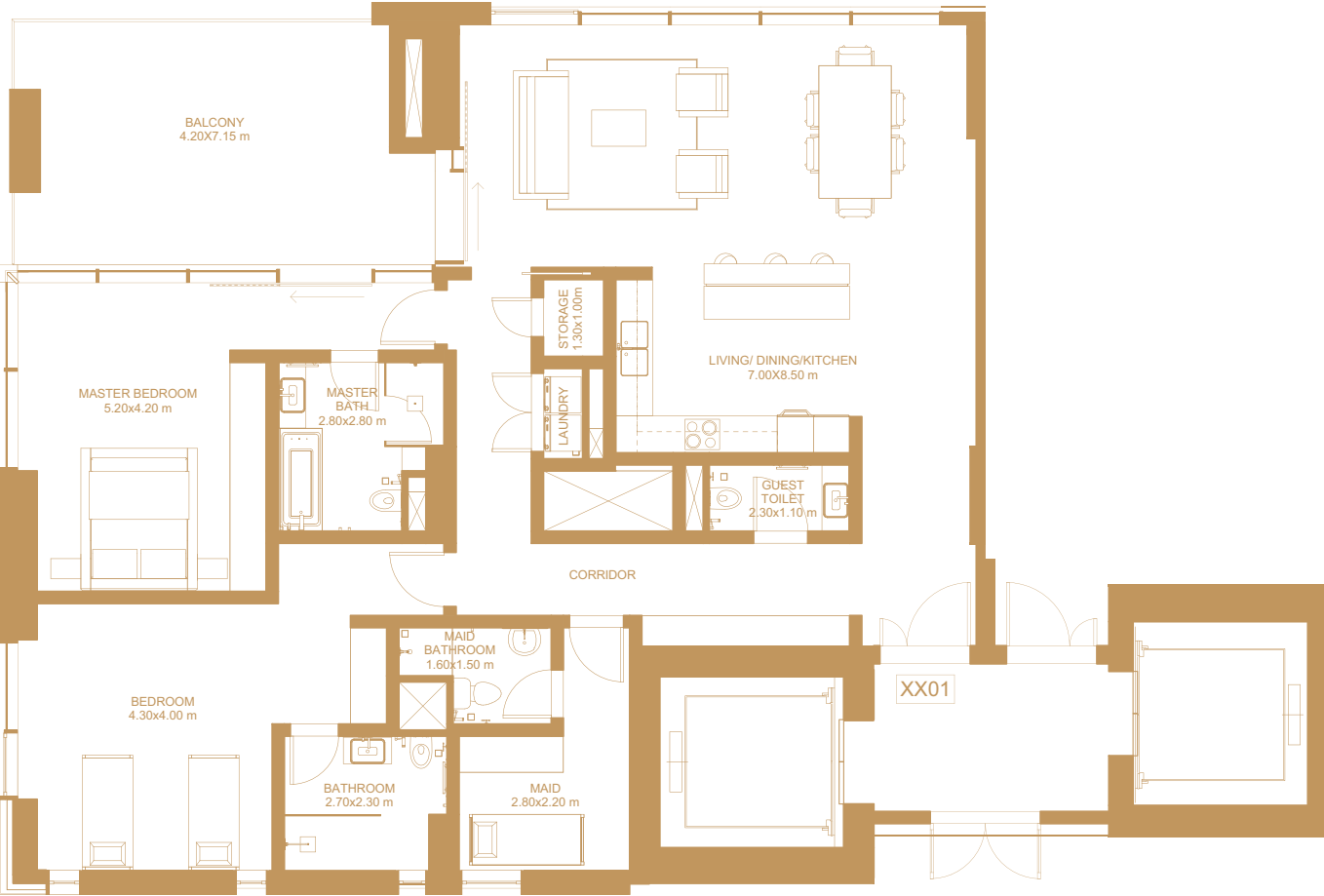
2-bedroom corner+ maid’s room

Located on levels 01 -30

Area: 176 sq. meter 1,891 sq. ft.

Balcony Area: 28 sq. meter 302 sq. ft.

Includes: Maid Room, Storage Room and possibility of adding pool or Jacuzzi.



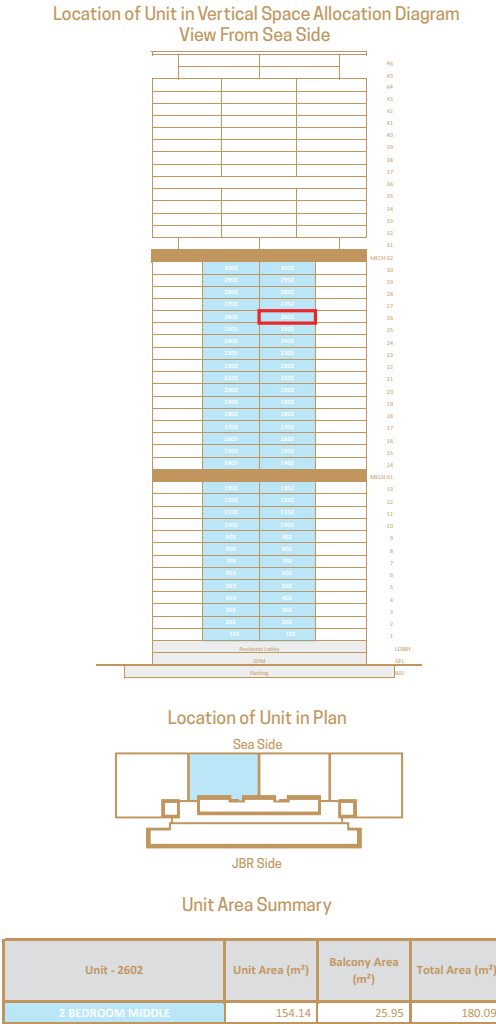
2-bedroom middle + laundry/ironing

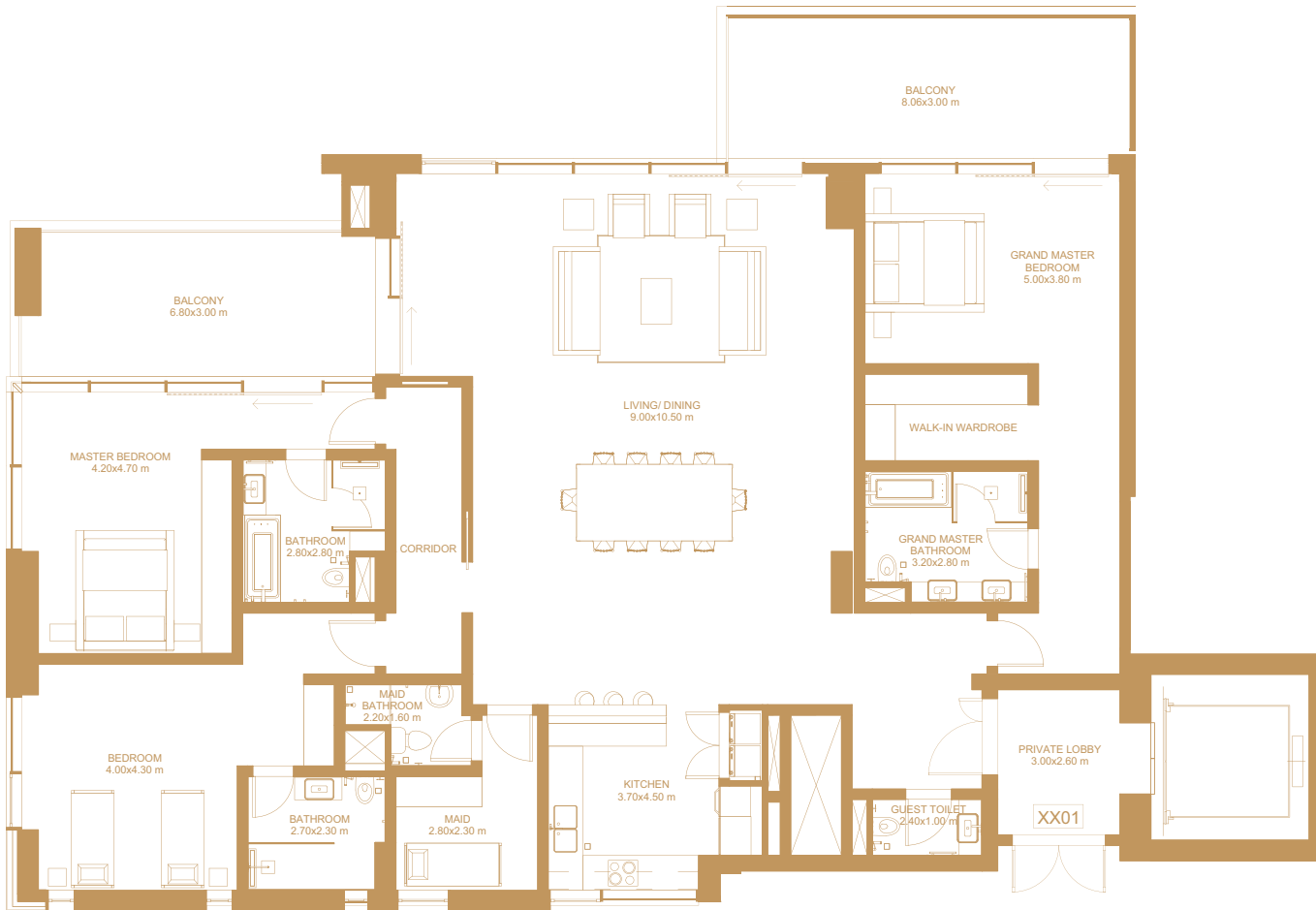
Located on Levels 1-30

Area: 153 sq. meter 1647 sq. ft.

Balcony Area: 26 sq. meter 279 sq. ft.

Includes: Ironing Room, Storage Room.





3-bedroom corner + maid's room

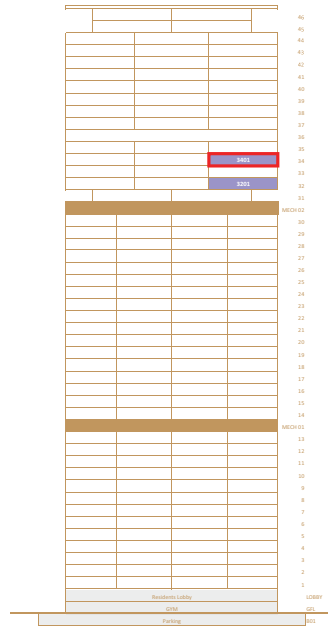
Located on Levels 32 - 44

Area: 271 sq. meter 2,917 sq. ft.

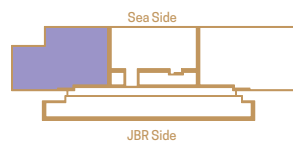
Balcony Area: 42 sq. meter 452 sq. ft.

Includes: Private Lift Lobby, Maid Room, walk in closet and possibility of adding pool or Jacuzzi.

Location of Unit in Vertical Space Allocation Diagram
View From Sea Side



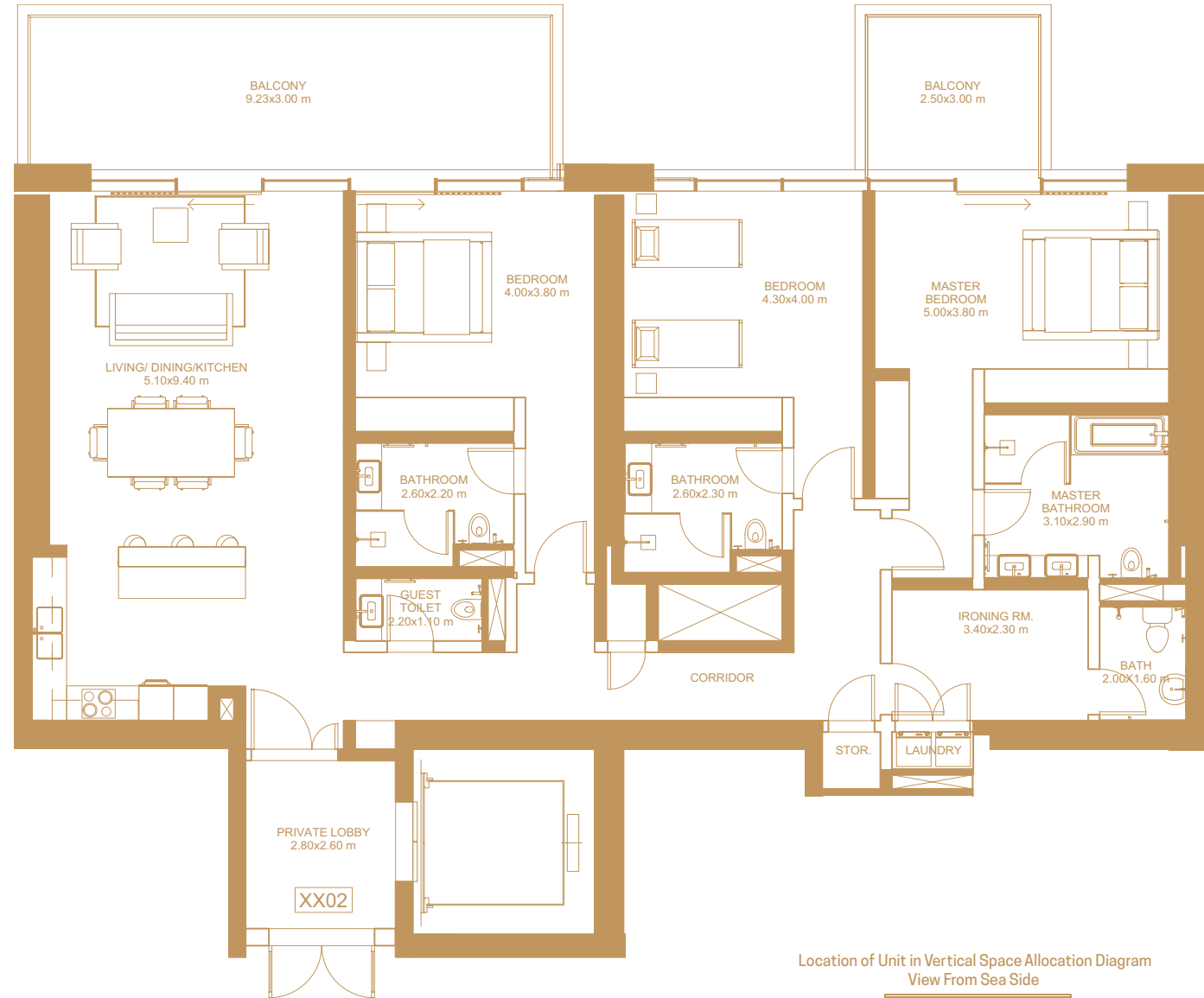
Location of Unit in Plan



Unit Area Summary

Unit - 3401	Unit Area (m²)	Balcony Area (m²)	Total Area (m²)
3 BEDROOM CORNER B2	270.57	44.58	315.15

This Unit can have an optional pool



3-bedroom + laundry/ironing

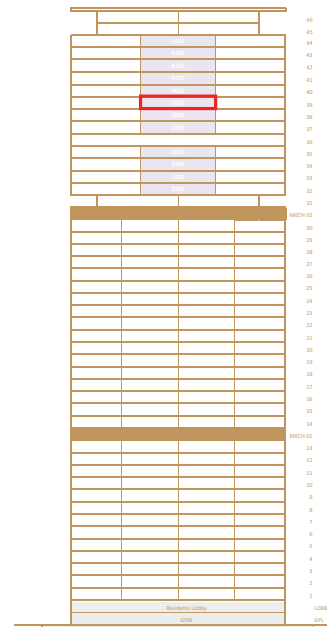
Located on levels 32 - 44

Area: 203 sq. meter 2185 sq. ft.

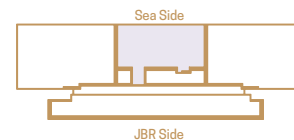
Balcony Area: 33 sq. meter 355 sq. ft.

Includes: Private Lift Lobby, Storage Room, Ironing Room

Location of Unit in Vertical Space Allocation Diagram
View From Sea Side



Location of Unit in Plan



Unit Area Summary

Unit - 3902	Unit Area (m²)	Balcony Area (m²)	Total Area (m²)
3 BEDROOM MIDDLE	205.79	35.19	240.98



3-bedroom corner + maid's room

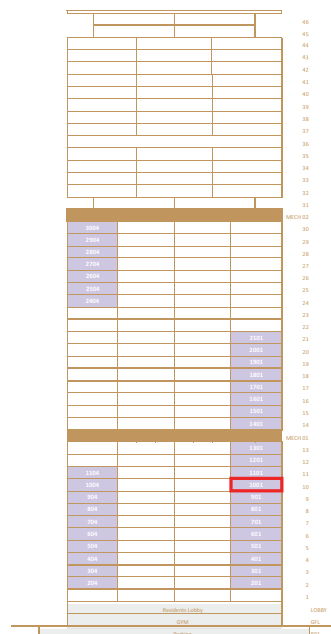
Located on Levels 3 - 30

Area: 207 sq. meter 2,228 sq. ft.

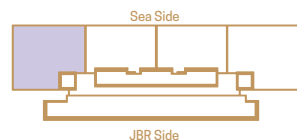
Balcony Area: 34 sq. meter 364 sq. ft.

Includes: Maid Room, Storage Room.

Location of Unit in Vertical Space Allocation Diagram
View From Sea Side

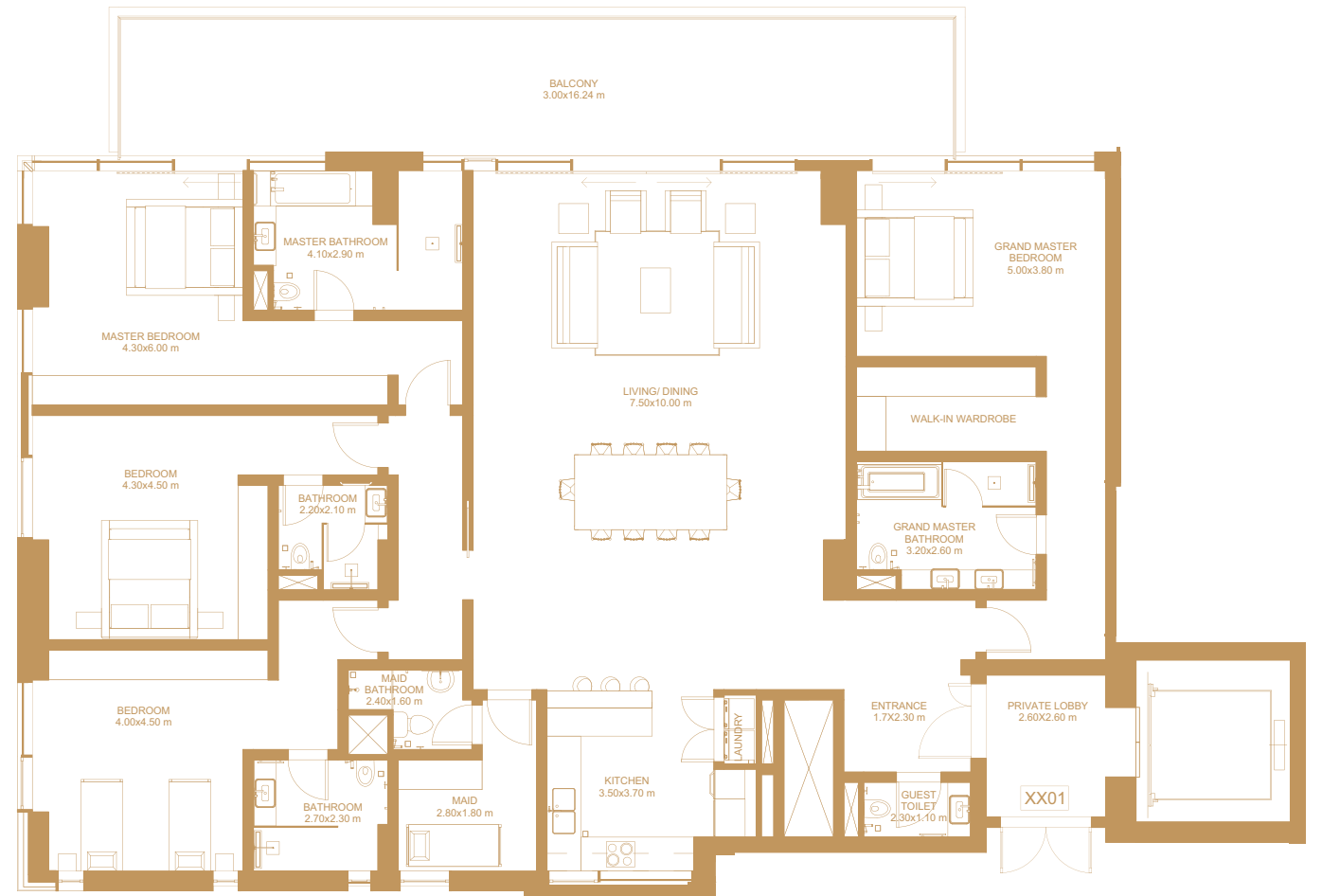


Location of Unit in Plan



Unit Area Summary

Unit - 1001	Unit Area (m ²)	Balcony Area (m ²)	Total Area (m ²)
3 BEDROOM CORNER A	206.62	33.83	240.45



4-bedroom corner + maid's room

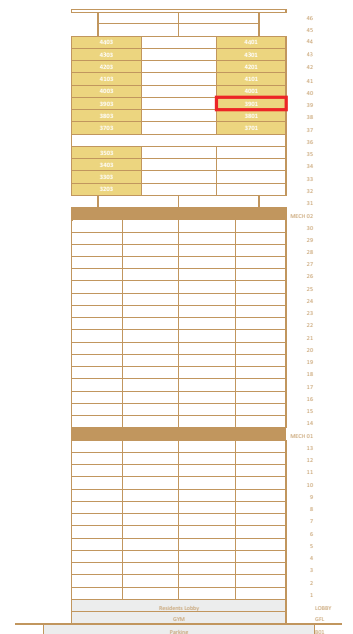
Located on level 32 - 44

Area: 302 sq. meter 3251 sq. ft.

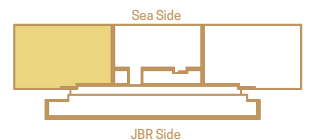
Balcony Area: 49 sq. meter 527 sq. ft.

Includes: Private lift lobby, walk - in offset, Maid Room.

Location of Unit in Vertical Space Allocation Diagram
View From Sea Side



Location of Unit in Plan

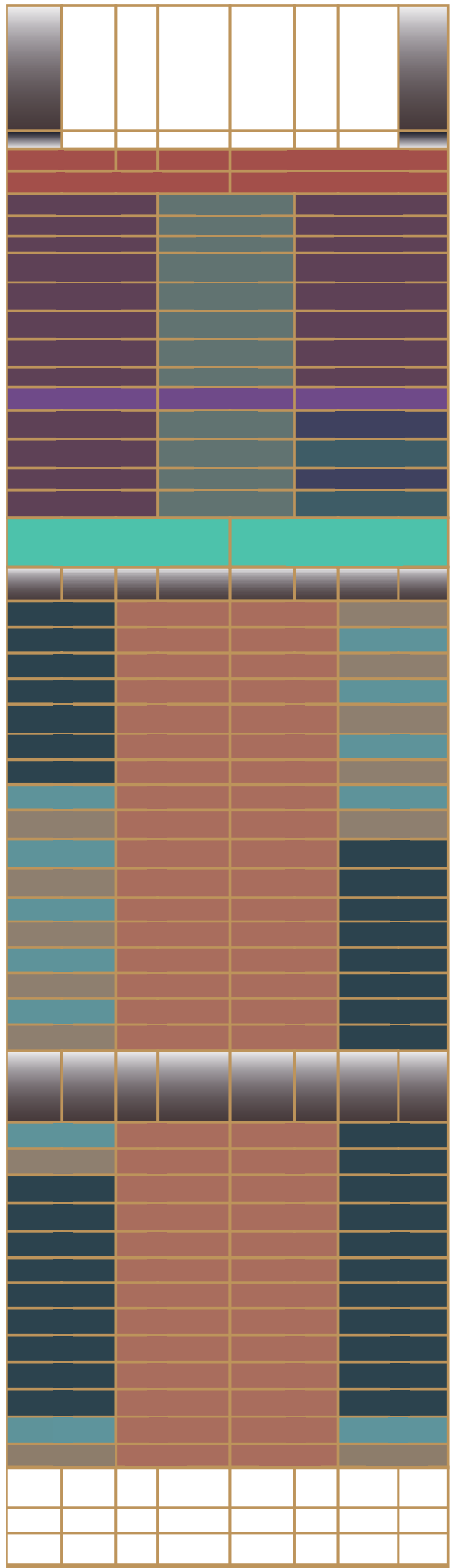


Unit Area Summary

Unit - 3901	Unit Area (m ²)	Balcony Area (m ²)	Total Area (m ²)
4 BEDROOM	302.32	48.36	350.67

FLOOR UNIT TYPES

أنواع الوحدات السكنية



الجزء العلوي (32-46)
Upper part (32-46)

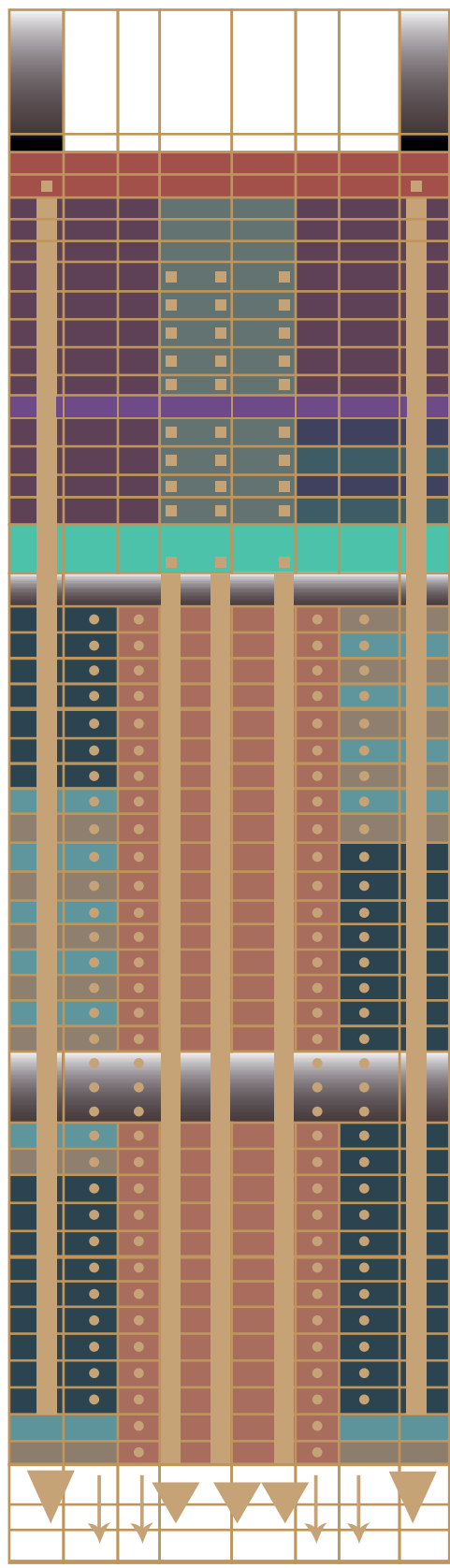
Penthouses	بنتهاوسز
4 Bedroom Corner	غرف نوم ركنية 4
3 Bedroom Corner Balcony	غرف نوم ركنية مع شرفة
3 Bedroom Corner Void	غرف نوم ركنية دون شرفة
3 Bedroom Middle	غرف نوم وسط
3 Bedroom Loft	غرف نوم طابق علوي

الجزء السفلي (1-30)
Lower part (1-30)

3 Bedroom Corner	غرف نوم ركنية 3
2 Bedroom Corner Balcony	غرف نوم ركنية مع شرفة
2 Bedroom Corner Void	غرف نوم ركنية دون شرفة
2 Bedroom Middle	غرف نوم وسط

PRIVATE ELEVATOR ACCESS

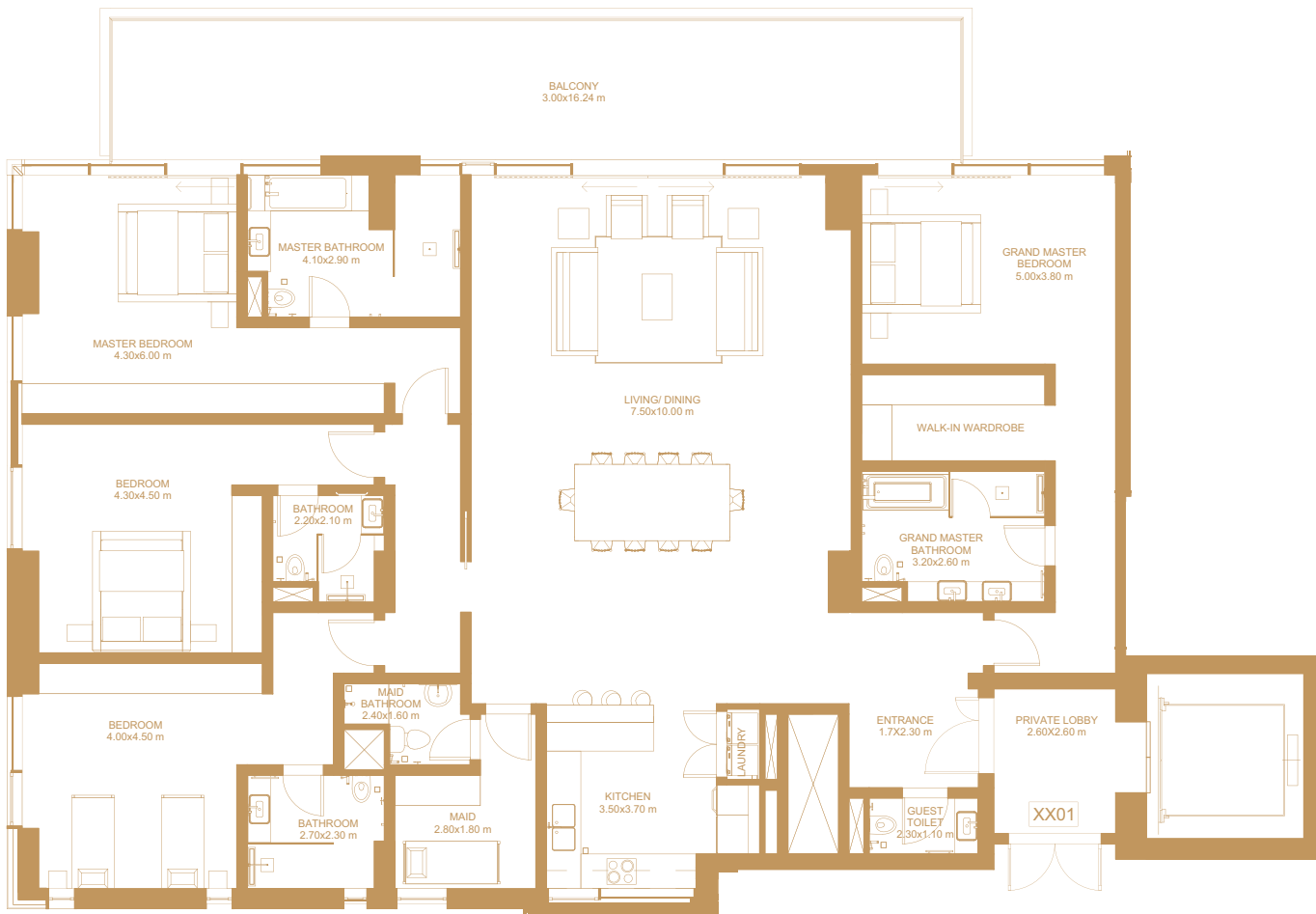
مداخل المصاعد الخاصة



مدخل مباشر لطوابق مختارة

مصاعد مشتركة لطوابق مختارة

- Direct access to designated / respective floors
- Shared elevators on designated / respective floors



شقة 4 غرف نوم (على زاوية) + غرفة خادمة

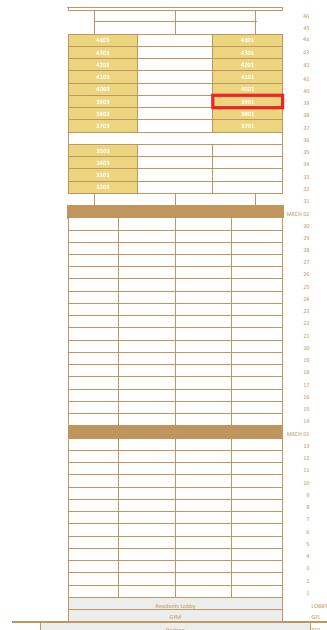
الطوابق: 32 إلى 44

المساحة: 302 متر مربع, 3251 قدم مربع

مساحة الشرفة: 49 متر مربع 527 قدم مربع

تشمل: غرفة خادمة، إمكانية تركيب مغطس أو جاكوزي.

موقع الوحدة بحسب المسافة العامودية
مخططة توزيعياً لإطلالة على البحر



موقع الوحدة في الخطة
جهة البحر



جهة مجمع شاطئ الجميرة

ملخص المساحة

المساحة الكلية (م ²)	مساحة الشرفة (م ²)	مساحة الوحدة (م ²)	الوحدة - 3901
350.67	48.36	302.32	4 BEDROOM



شقة 3 غرف نوم (على زاوية) + غرفة خادمة

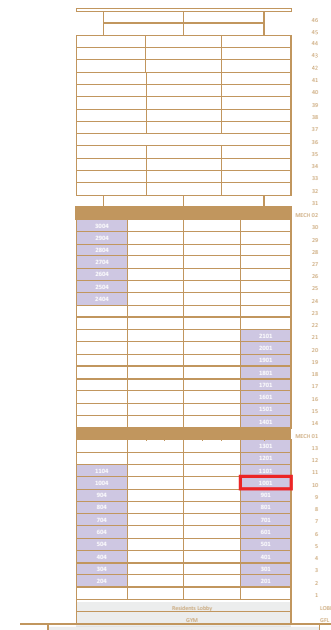
الطوابق: 3 إلى 30

المساحة: 207 متر مربع, 2228 قدم مربع

مساحة الشرفة: 34 متر مربع 364 قدم مربع

تشمل: غرفة خادمة، غرفة تخزين.

موقع الوحدة بحسب المسافة العامودية
مخططة توزيعياً لإطلالة على البحر



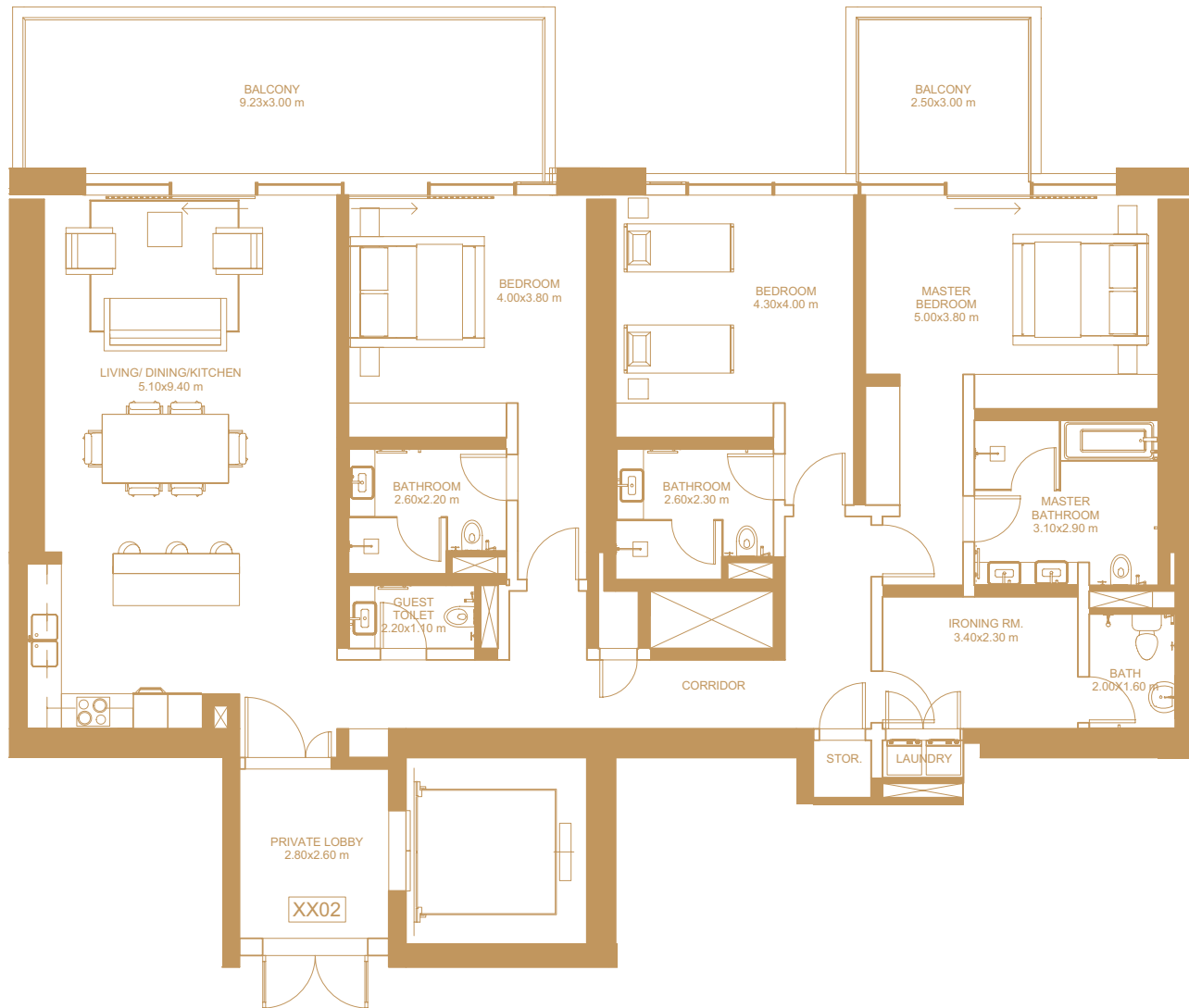
موقع الوحدة في الخطة
جهة البحر



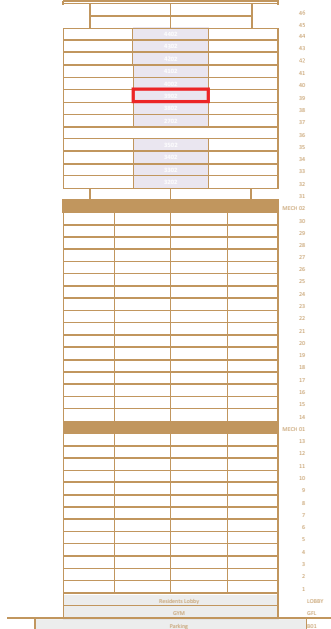
جهة مجمع شاطئ الجميرة

ملخص المساحة

المساحة الكلية (م ²)	مساحة الشرفة (م ²)	مساحة الوحدة (م ²)	الوحدة - 1001
240.45	33.83	206.62	3 BEDROOM CORNER A



موقع الوحدة بحسب المسافة العامودية
مخططة توزيعاً لإطلالة على البحر



موقع الوحدة في الخطة
جهة البحر



جهة مجمع شاطئ الجميرة

ملخص المساحة

الوحدة - 3902	مساحة الوحدة (م ²)	مساحة الشرفة (م ²)	المساحة الكليّة (م ²)
3 BEDROOM MIDDLE	205.79	35.19	240.98

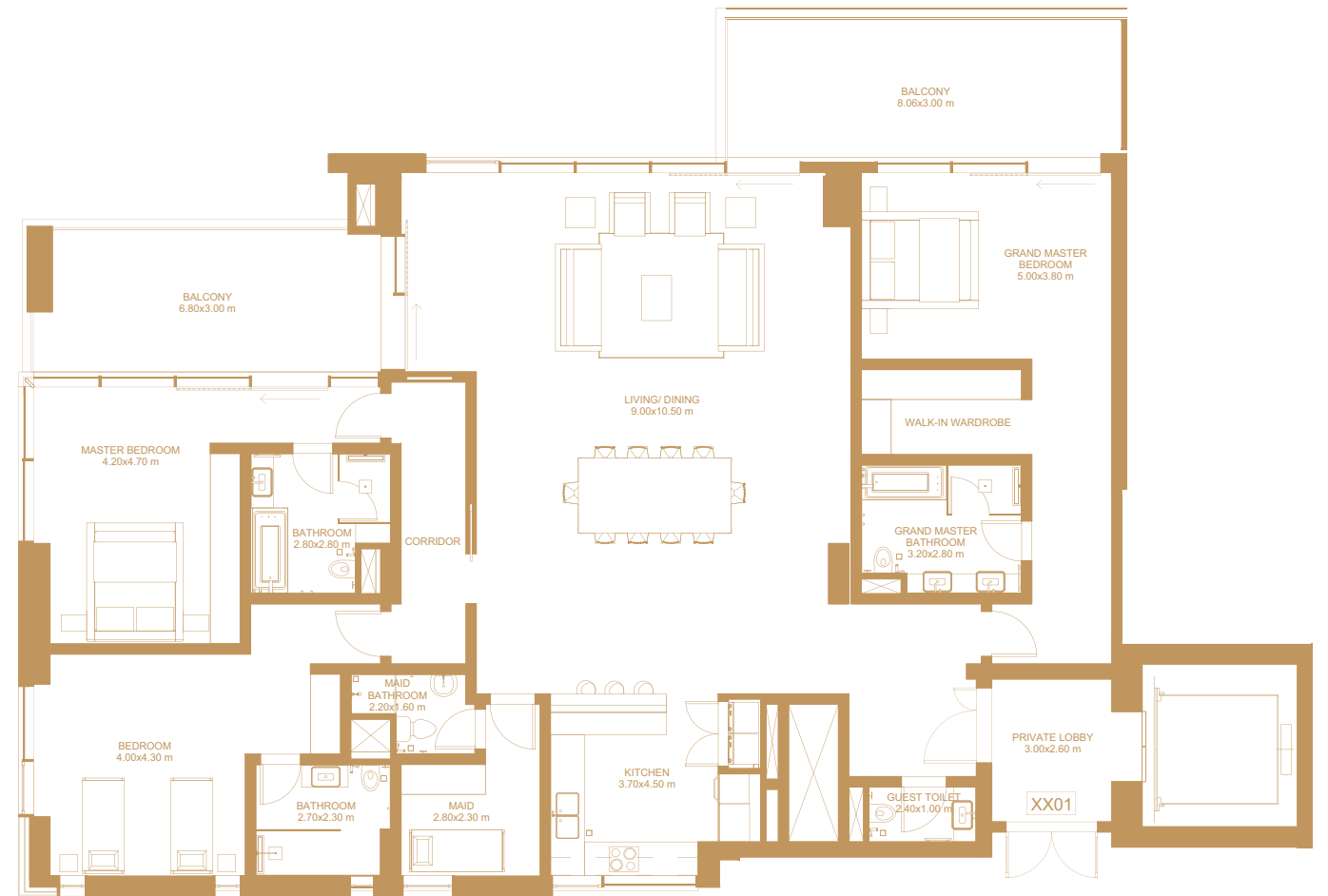
شقة 3 غرف نوم + غرفة غسيل/ كوي

الطوابق: 32 إلى 44

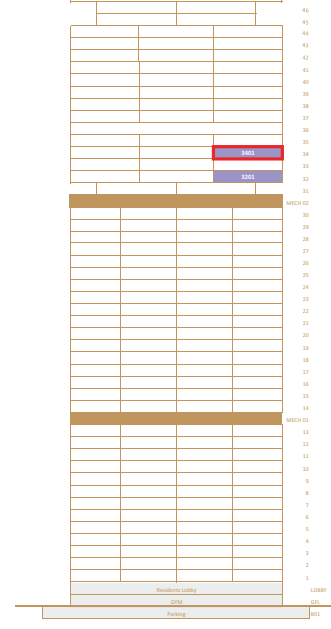
المساحة: 203 متر مربع، 2185 قدم مربع

مساحة الشرفة: 33 متر مربع، 355 قدم مربع

تشمل: مصعد خاص للاستراحة، غرفة تخزين، غرفة كوي



موقع الوحدة بحسب المسافة العامودية
مخططة توزيعاً لإطلالة على البحر



موقع الوحدة في الخطة
جهة البحر



جهة مجمع شاطئ الجميرة

ملخص المساحة

الوحدة - 3401	مساحة الوحدة (م ²)	مساحة الشرفة (م ²)	المساحة الكليّة (م ²)
3 BEDROOM CORNER B2	270.57	44.58	315.15

يمكن رؤية موقع الوحدة من هنا: [موقع الوحدة](#)، و [تلك أم الشاطئ](#)

شقة 3 غرف نوم (على زاوية) + غرفة خادمة

الطوابق 32 إلى 44

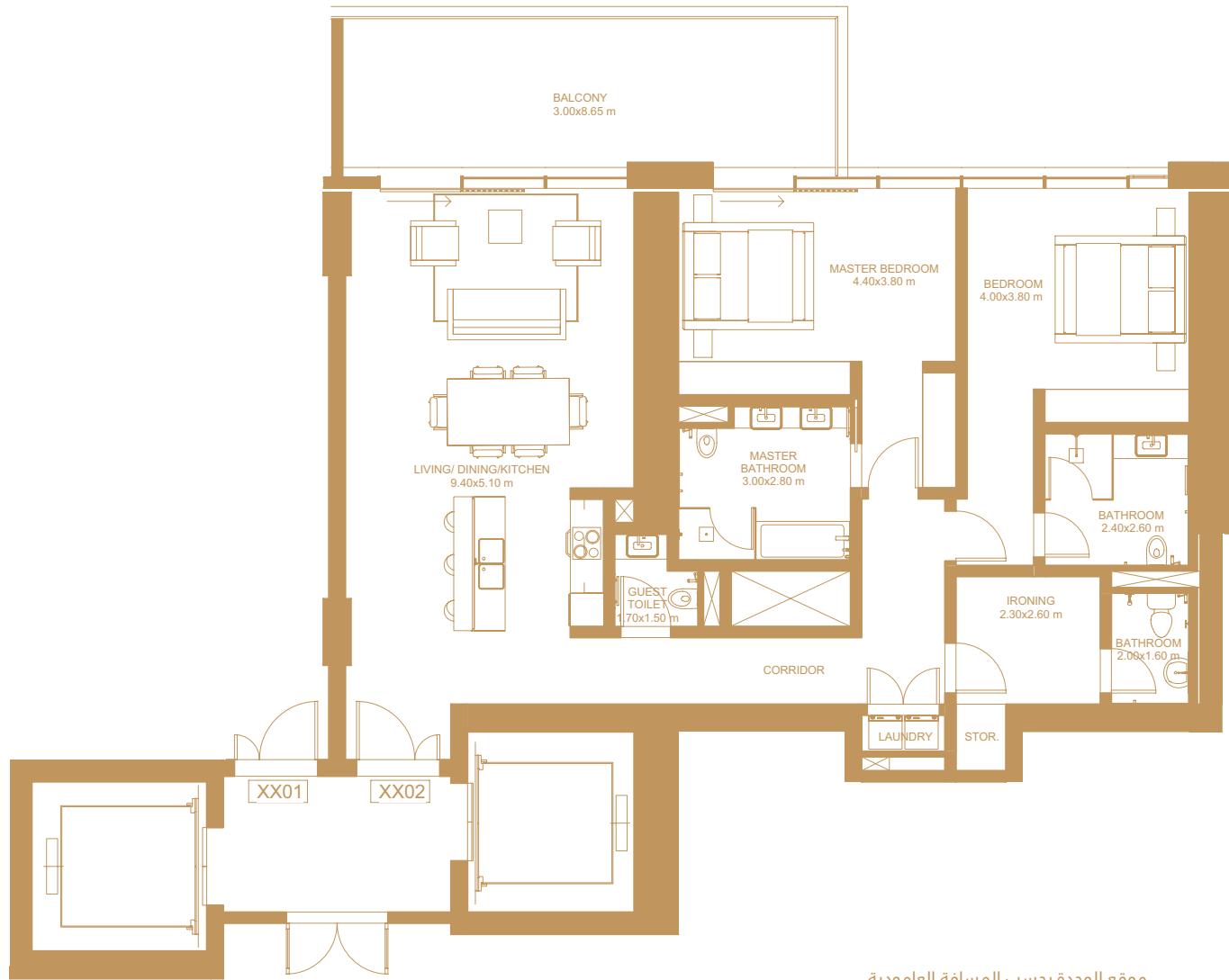
المساحة: 271 متر مربع، 2917 قدم مربع

مساحة الشرفة: 42 متر مربع، 452 قدم مربع

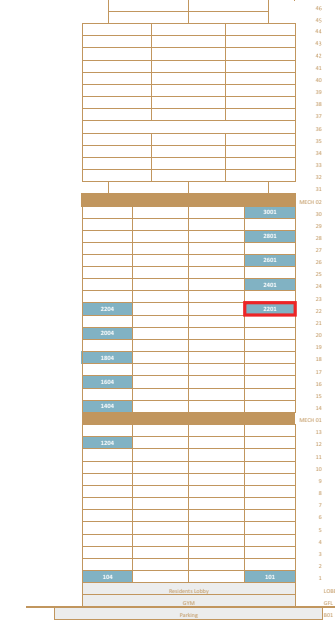
تشمل: مصعد خاص للاستراحة، غرفة خادمة، خزانة ملابس واسعة،

غرفة كوي، إمكانية تركيب مغطس أو جاكوزي.

إمكانية تركيب مغطس أو جاكوزي



موقع الوحدة بحسب المسافة العمودية
مخططة توزيعياً لإطلالة على البحر



موقع الوحدة في الخطة
جهة البحر



ملخص المساحة

الوحدة - 2201	مساحة الوحدة (م ²)	مساحة الشرفة (م ²)	المساحة الكلية (م ²)
2 BEDROOM CORNER A1	175.67	30.03	205.70

The 100% unit has been registered per plot

مخطط الطوابق

توفر جميع وحدات 1/جي بي آر المزايا التالية:

غرف بإطلالات بحرية

إطلالة على نخلة الجميرا وعين دبي من غرفة الجلوس/الطعام وغرفة النوم الرئيسية

مصعد شبه خاص بسقف ارتفاعه 11.4 قدم في غرفة الجلوس/الطعام. حمامات ملحقة بكل غرفة. شرفة واسعة مطلة على البحر.

شقة غرفتين نوم (على زاوية) + غرفة خادمة

الطوابق: 01 إلى 30

المساحة: 176 متر مربع، 1891 قدم مربع

مساحة الشرفة: 28 متر مربع، 302 قدم مربع

تشمل: غرفة خادمة، غرفة تخزين، إمكانية تركيب مغطس أو جاكوزي.

شقة غرفتين نوم (الجهة الوسطى) + غرفة غسيل/كوي

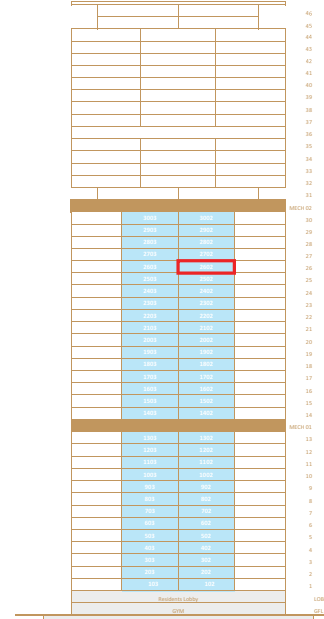
الطوابق: 1 إلى 30

المساحة: 153 متر مربع، 1647 قدم مربع

مساحة الشرفة: 28 متر مربع، 279 قدم مربع

تشمل: غرفة كوي، غرفة تخزين.

موقع الوحدة بحسب المسافة العمودية
مخططة توزيعياً لإطلالة على البحر



موقع الوحدة في الخطة
جهة البحر



ملخص المساحة

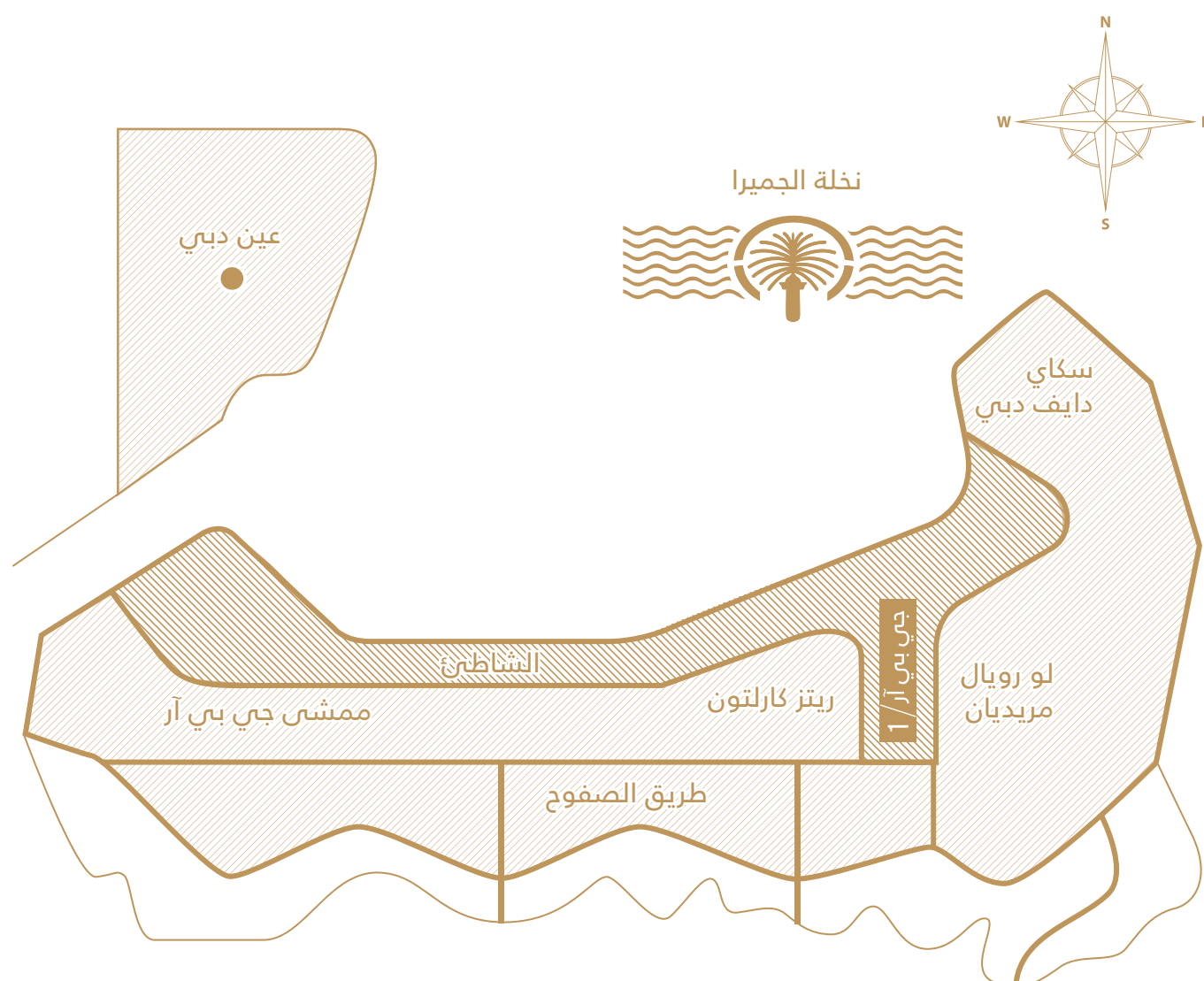
الوحدة - 2602	مساحة الوحدة (م ²)	مساحة الشرفة (م ²)	المساحة الكلية (م ²)
2 BEDROOM MIDDLE	154.14	25.95	180.09



المزايا الرئيسية

- مبنى مميز عالي الارتفاع مكون من 46 طابقاً
- مناظر طبيعية خلابة
- تصاميم مستدامة
- مساحات سكنية خاصة فاخرة
- شقق مكونة من 2, 3, 4, غرف نوم ومنازل بنتهاوس مكونة من 5 غرف نوم
- شقق بمساحات تبدأ من 1647 متر مربع إلى 3251 متر مربع
- منازل بنتهاوس تبدأ من 6715 متر مربع إلى 6775 متر مربع
- غرفة جلوس/ طعام ارتفاع سقفها يبلغ 10 أقدام
- تحتوي كل شقة على شرفة واسعة وإطلالة بحرية رائعة
- مواقف للسيارات عدد 2 مخصصة لكل شقة
- كل شقة تحتوي على تصاميم داخلية عالية المستوى
- ردهات انتظار شبه خاصة لجميع الشقق وحتى الطابق 30
- ردهات خاصة لجميع الشقق ابتداءً من الطابق 31
- إطلالات رائعة على عين دبي ونخلة الجميرا في جميع الشقق
- تصميم رائع بواجهة ذات إضاءة مميزة من كافة الجوانب والجهات
- مواقف سيارات لكبار الشخصيات ومنطقة فاخرة مخصصة لإنزال الركاب المقيمين
- قاعة انتظار واسعة وحديثة يرتفع سقفها حوالي 60 قدم
- قاعة انتظار خاصة بكل منزل بنتهاوس في مستوى المواقف
- مرافق رياضية ذات إطلالات على مناظر طبيعية خلابة
- مدخل خاص ومباشر للشاطئ

خريطة الموقع

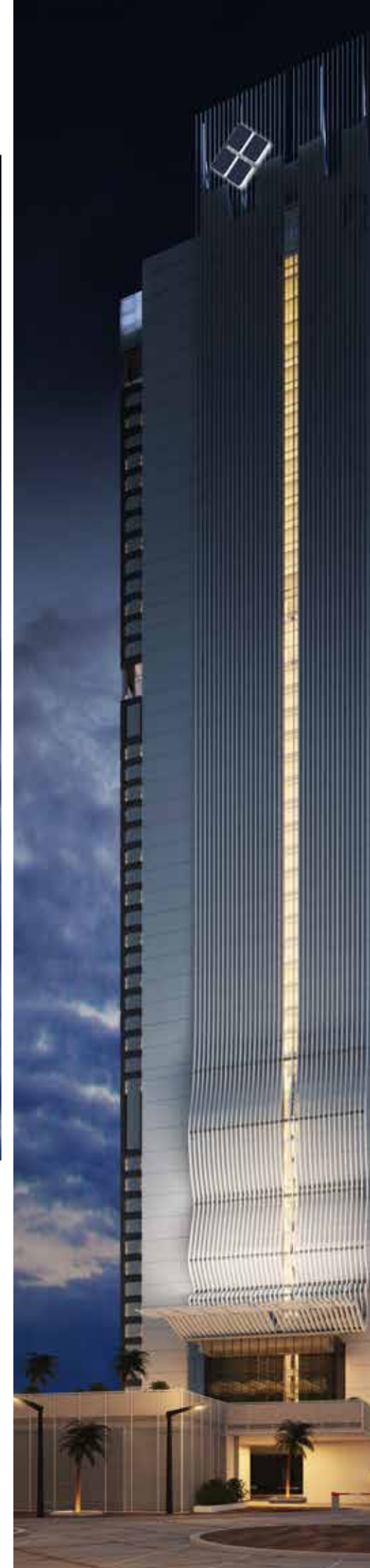






تجربة لا مثيل لها للتسوق

يضيف مشروع 1/جي بي آر رونقاً جديداً لمنطقة جميرا بيتش رزידنس النابضة بالحياة، بما يوفره من خيارات لا محدودة للتسوق، ومطاعمه ذات المأكولات العالمية، والمقاهي والصالونات المفتوحة على الهواء الطلق. كما تمنح شرفاته الواسعة أجواء من الراحة، كونها تحيط بمناظر طبيعية خلابة تضيف أجواء مميزة للمقيمين أثناء تناولهم للمأكولات المتنوعة.





إطلالات لا مثيل لها

توفر منازل البنتهاوس إطلالات رائعة وخلاية وأرقى المناظر التي ستشعر بمتعة النظر إليها مراراً وتكراراً دون ملل.



أسلوب حياة لم تعهده من قبل

صمم مشروع 1/جي بي آر ليوافر كل معاني الراحة للمقيمين. فالمسبح الواقع في الطابق الأرضي للبرج، والشقق السكنية تمنح المقيمين حياة متوازنة تجمع بين اللياقة البدنية والترفيه ضمن أرقى المستويات العالمية. هنا يمكنك الاستمتاع بقضاء تمرينات سريعة في الصالة الرياضية أو قضاء أوقات رائعة على الشاطئ عبر مدخل خاص ومباشر.

أسلوب حياة فريد. في قلب أكثر الوجهات النابضة بالحياة.



أجواء رائعة من الخصوصية

تعكس الشقق العصرية المكونة من 2,3,4 غرف نوم والمنازل ذات الخمس غرف نوم التصميم الحديثة والمتطورة، حيث تضم كل شقة غرفة جلوس بإطلالة بانورامية رائعة، وبتجهيزات فاخرة وأنيقة، وغرف نوم واسعة ملحقة بها حمام وشرفة.

وبنظرة ثاقبة نحو المستقبل، صممت الوحدات السكنية في 1/جي بي آر لتناسب التكنولوجيا الحديثة والذكية، كما توفر مساح خاصة ذات شرفات لتمتع أجواء من الخصوصية للمقيمين.



لمن يرى الرفاهية أسلوب حياة

إنها الرفاهية التي تناسب جميع الأذواق. فالتصاميم الداخلية لمشروع 1/جي بي آر تعكس روعة وجمال الإطلالة المائية الخلابة التي تحيط بها وتمنح المقيمين متعة النظر إلى المياه على طول الخليج العربي.

كل معاني ووسائل الراحة ستجدها في هذا المكان.. فالمباني السكنية تتميز بواجهة زجاجية فريدة من نوعها صممت لتمنح قاطنيها إطلالة بانورامية على نخلة الجميرا ودبي العين، بالإضافة إلى شرفة تسمح بدخول أشعة الشمس وهي متصلة بكل غرفة. ويحتوي كل طابق على 3 إلى 4 شقق، وبنتهاوس بخمس غرف نوم في الطابقين العلويين، لتمنح أجواء من الخصوصية والراحة لمقيميها.



صالة انتظار تقدم أسمى معاني الضيافة

تتميز صالة الانتظار العصرية في 1/جي بي آر بتصميمها الحديثة التي تفوق الخيال، وبمداخلها الزجاجية متعددة الطوابق والذي يرتفع حوالي 60 قدماً (18متر)، وقبته التي تفتح ذراعيها للهواء الطلق. كما صممت القبة بطريقة وأسلوب فني يعكس ظلال الشمس أثناء مرورها بصالة الانتظار.

1/جي بي آر

حكاية عنوان..

يرونها هذا المكان

إن كانت هناك كلمة تصف هذا المكان، فهي بالتأكيد الجوهرة. يزين هذا البرج المميز الواقع على أعتاب منطقة الجي بي آر المكان بأكمله، وهو يفتح أبوابه للمقيمين بشققه ذات الغرفتين أو الأربع غرف نوم ومنازل البنتهاوس ذات الخمس غرف نوم. ويمزج مشروع 1/جي بي آر بين التصاميم العصرية والتقليدية ذات الإطلالات المميزة والتصاميم الداخلية الرائعة.

وتتميز المباني السكنية في 1/جي بي آر بكونها واحدة من أكثر المباني العصرية في العالم. فلقد صممت بدقة عالية لتوفر لقاطنيها كافة سبل ووسائل الراحة، وهي مثال رائع للحياة السكنية الفاخرة.





جميرا بيتش رزيدنس عنوان الحياة العصرية في دبي

تعتبر جميرا بيتش رزيدنس، أو كما تسمى جي بي آر، واحدة من أكثر المواقع البارزة التي تشكل معالم دبي العصرية. ويشكل مجمع جي بي آر السكني الذي يمتد على مساحة 1.7 كم من الواجهة البحرية المطلّة على الخليج العربي، المكان الأمثل للسكن والإقامة، حيث يضم 40 برجاً مميّزاً (35 برجاً سكنياً و 5 فنادق). وتشتهر منطقة جي بي آر بكونها منطقة جذب للسياح من كل مكان للتمتع بمأكولات الفريسكو الشهية، وقضاء أمتع الأوقات في التسوق. كل ذلك يجعل هذا المكان الأكثر روعة للعيش والسكن في دبي.

دبي للعقارات مواقع متميزة تغير معالم دبي للأجمل



تأسست دبي للعقارات، والتي تعد إحدى شركات دبي القابضة، بهدف تطوير وإدارة العقارات والمجتمعات السكنية في دبي.

وفي إطار خطط النمو والتطور الطموحة في دبي، نهدف في دبي للعقارات إلى المساهمة في دعم رؤية وتطلعات إمارتنا والسعي نحو تحقيق طموحات وتطلعات المقيمين فيها.

لقد قمنا بتنفيذ عدد من مشاريع التطوير العقاري الفاخرة والتميزة، والتي تضم مشروع الخليج التجاري، ودبي لاند وجي بي آر. ونركز اهتمامنا في تطوير مجموعة من المشاريع العقارية التي تتميز بجودتها العالية، والتي توفر مكاناً للإقامة والرفاهية والتسوق. بالإضافة إلى تطوير وإدارة مواقع رئيسية في دبي. وقمنا كذلك بإدارة العديد من المشاريع العقارية في مواقع بارزة في دبي.

وسنعمل من خلال الشركات التابعة لنا على توفير حلول وخدمات متكاملة في مجال التطوير العقاري.



دبي المتلازمة عالم ينبض بالحياة العصرية

من أجواء الهدوء والسكينة التي تتميز بها صحراء دبي، إلى نبض الحياة المتجدد الذي تقدمه لمقيميها وزوارها ومستثمريها على حد سواء، بما في ذلك أسلوب الحياة الليلية عالمي المستوى، والأجواء الآمنة والمناسبة للاستثمار والعمل. إنها المكان الأمثل لأكثر من 2 مليون شخص يحمل أكثر من 200 جنسية، وأكثر المدن تنوعاً في العالم.

تضم هذه الإمارة أطول ناطحة سحاب في الكرة الأرضية، والمبنى الأطول في العالم. كما توفر لزوارها أجواء رائعة لقضاء أمتع الأوقات في التسوق، باحتوائها على أكبر مجمع للتسوق في العالم.



1/جي بي آر عنوان الفخامة والإطلالة الخلابة

هنا يكمن عنوان الرقي والفخامة.. حيث نفتح لك عالماً جديداً من الرفاهية والخصوصية. ستحظى في هذا المجتمع السكني بأسلوب حياة فريد من نوعه، أسلوب حياة يفوق كل خيال. مرحباً بك في 1/جي بي آر، العنوان الأكثر رقياً وفخامة في دبي بإطلالاته الخلابة والمتميزة.

أسلوب. حياة فريد. في قلب أكثر الوجهات النايضة بالحياة.

استيقظ على منظر البحر الخلاب،
ونخلة الجميرا وعين دبي، التي
نوفرها حصرياً لك أنت.





REAL ESTATE

Sheikh Zayed Road | Conrad Hotel | 9th Floor Office 37

P.O. Box: 37547, Dubai, United Arab Emirates

Tel: +971 4 501 3535 | +971 50 435 7535

info@casapediadubai.com | www.casapediadubai.com