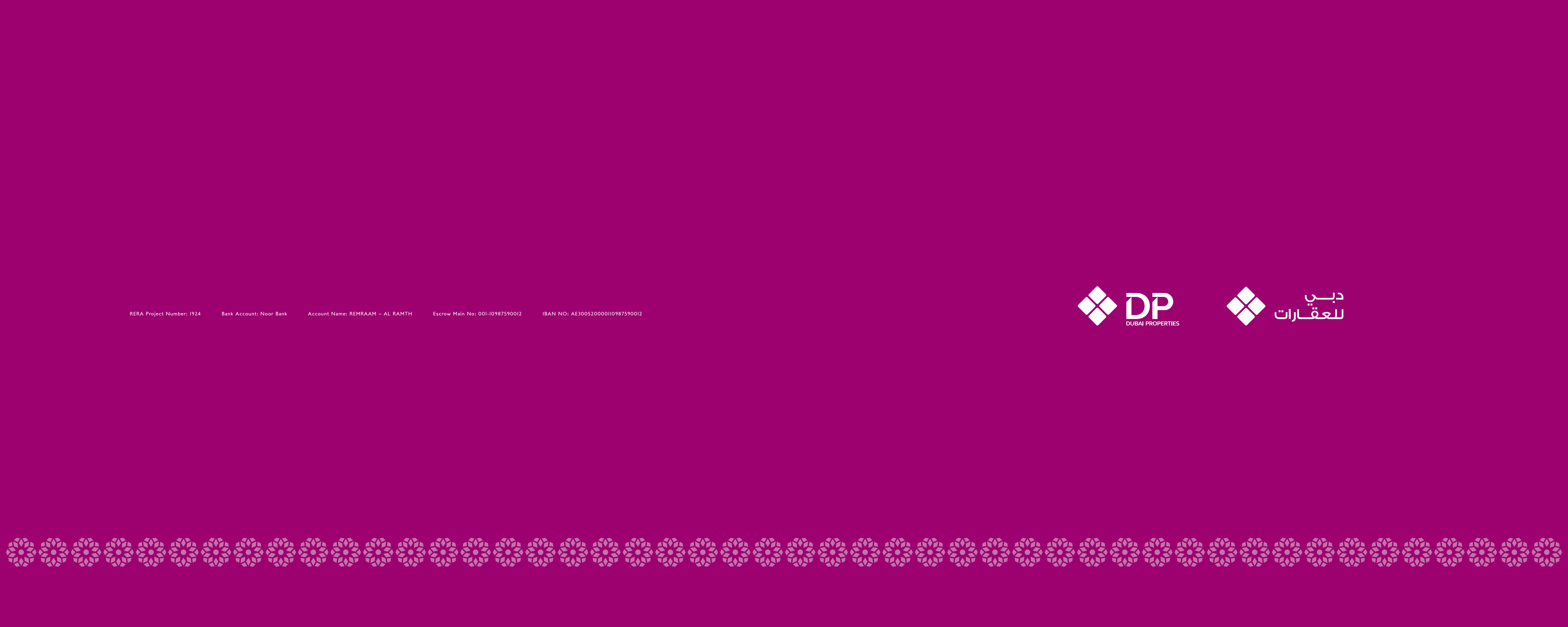


استمتع بالمرح في منزلك
Step into fun at home



رمراام
Remraam



RERA Project Number: I924

Bank Account: Noor Bank

Account Name: REMRAAM – AL RAMTH

Escrow Main No: 001-I0987590012

IBAN NO: AE300520000110987590012





Dubai Properties (DP) is a leading Dubai-based real estate master developer known for the development and management of prominent destinations across the Emirate.

DP's portfolio of mixed-use contemporary residential, commercial developments, landmarks and luxury destinations include the upmarket Jumeirah Beach Residence, I/JBR; the DUBAILAND district (The Villa, Al Waha, Remraam, Arabella, and Mudon); residential and commercial developments in Business Bay, the mixed-use developments along the Dubai Creek extension such as Bay Square, The Executive Towers, Bellevue Towers and Vision Tower, as well as developments around the Dubai Creek, such as Dubai Wharf and Manazel Al Khor.

As one of Dubai's largest asset managers, DP maintains an extensive residential, commercial and retail leasing portfolio which includes residential units in Layan, Shorooq, Ghorroob, Al Khail Gate communities, Nuzul staff accommodation, and the management and leasing services of retail space across destinations such as JBR, Bay Avenue and Bay Square in Business Bay, in addition to a growing portfolio of community retail in its residential communities.



تعتبر دبي للعقارات من أبرز شركات تطوير العقارات وإدارة الأصول في دبي، حيث تشتهر بعقاراتها في مختلف أنحاء الإمارة.

أنشأت الشركة مشاريع عمرية متعددة الاستخدامات للتطوير السكني والتجاري، إلى جانب عدد من المعالم الباهرة والوجهات الفاخرة، وعلى رأسها "جميرا بيتش ريزيدنس جي بي آر"، مشروع "دبي لاند" ("ذا فيلا"، "الواحة"، "مرام"، "أرابيلا"، و"مُدن")، فضلاً عن مشاريع التطوير التجاري والسكني في الخليج التجاري، مثل "باي سكوير"، "ذا إكزكيوٹيف تاورز"، "فيجين تاور"، "بيلفيو تاور"، "دبي وورف"، و"منازل الخور".

وباعتبارها من رواد إدارة الأصول العقارية في دبي، تتنوع مشاريع دبي للعقارات لتشمل المشاريع السكنية والتجارية والمساحات المؤجرة، حيث تنتشر الوحدات السكنية في كل من "ليان"، "شروق"، "غروب"، "بوابة الخيل"، و"نزل" لمساكن العاملين. كما تغطي خدمات التأجير والإدارة مساحات تجارية واسعة في مختلف الوجهات الجذابة، مثل: جميرا بيتش ريزيدنس، "باي أفينو" و"باي سكوير" في الخليج التجاري، بالإضافة إلى عدد متزايد من المساحات التجارية ضمن أحيائها السكنية.



ABOUT DUBAILAND

DUBAILAND, an ambitious and luxurious destination in Dubai, is an entertainment complex that houses the largest collection of theme parks in the world, sports, retail and entertainment zones, hotels, premium gated communities and much more.

نبذة عن دبي لاند

مشروع دبي لاند هو الوجهة السياحية الراقية والرائدة في دبي، ويتضمن عدة مشاريع ترفيهية متنوعة تحتضن أكبر مجموعة من مدن الملاهي في العالم، والمدن الرياضية، ومناطق التسلية ومراكز التسوق، إضافة إلى الفنادق، والمجمعات السكنية الراقية وأكثر بكثير.

REMRAAM

Located in Dubai's growing DUBAILAND district, Remraam offers a modern and active lifestyle that is close to everything, yet far from the everyday.

With direct access to Emirates Road and Hessa Street, close to Motor City and within a 15 minute drive to the Al Maktoum International Airport, Remraam is the perfect place to call home.

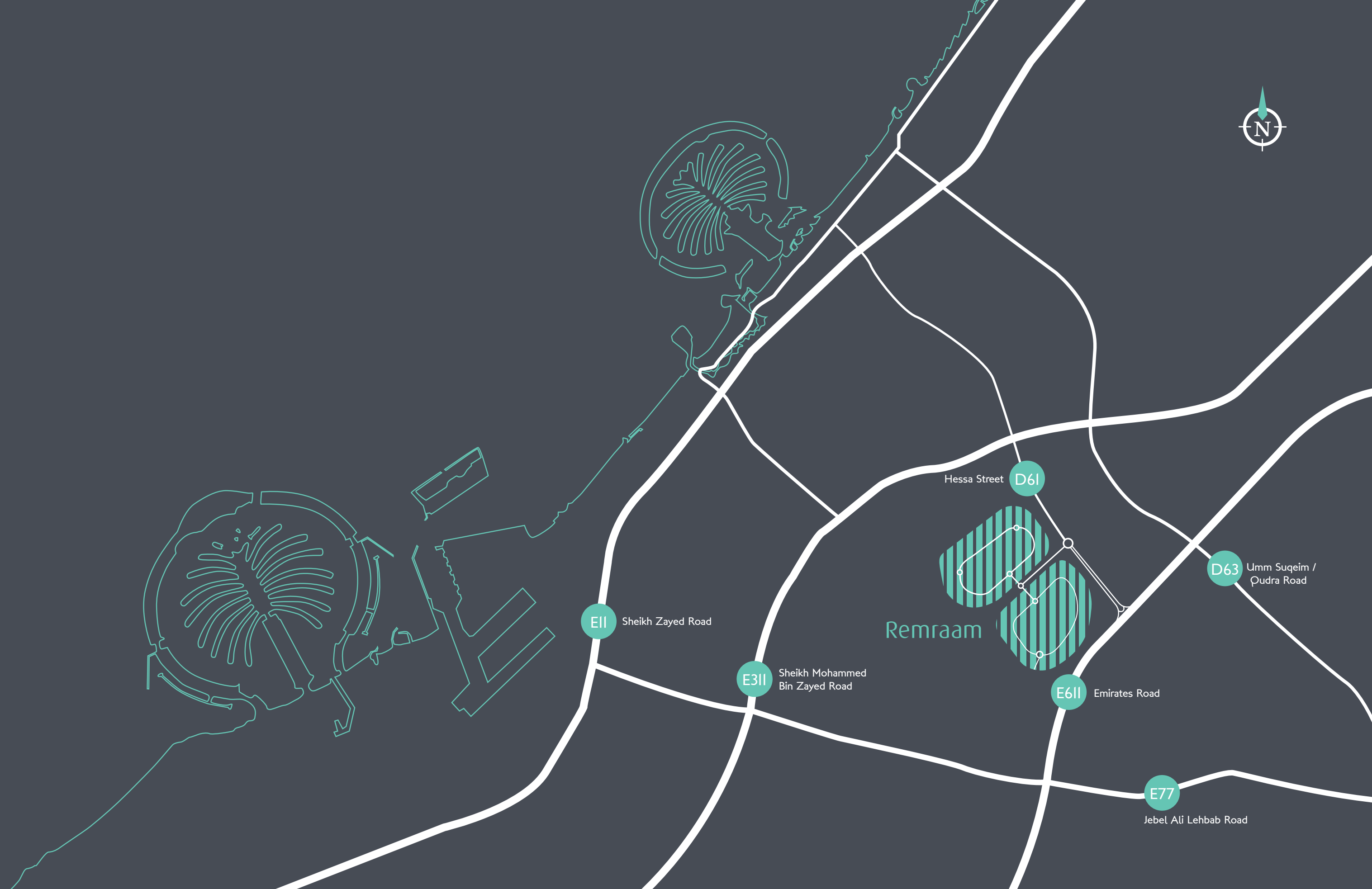
رمراام

يقع مشروع رمراام في قلب دبي لاند التي تشهد نمواً ملحوظاً، ويوفر مشروع رمراام أسلوب حياة عصري ومفعم بالنشاط، حيث يتميز المشروع بقرية من كل شيء تحتاجه وينغس الوقت بعده عن الحياة اليومية الصاخبة.

مشروع رمراام هو المكان المثالي للعيش والاستقرار وذلك بفضل سهولة الوصول المباشر إليه من شارع الإمارات وشارع حصة، وقرية من موتور سيتي، كما يبعد ١٥ دقيقة بالسيارة عن مطار آل مكتوم الدولي.



CENTRAL LOCATION IN THE HEART OF DUBAILAND





RECREATION AND REJUVENATION

Surrounded by green landscapes, Remraam's lifestyle has something for everyone. From your morning walk to your child's playtime in the garden. From cycling trails to jogging tracks, the beautiful vast landscapes will spoil you for choice.

Simply relax in the cool shaded spots or soak in the sunbeams bursting through the leaves. And if gets too hot, make it a family pool day and head down to your building's very own pool to splash away the day.

الترفيه والتجدد

يقدم مشروع رمراام الذي تحيط به المساحات الخضراء من كل جانب أسلوب حياة متميز يناسب الجميع. من مشوار مشيتك الصباحية إلى التسلية المسائية في الحديقة باللعب مع طفلك. ومن مسارات ركوب الدراجات إلى مسارات الجري، سوف تمنحك المناظر الطبيعية الخلابة خيارات لا تنتهي من البهجة والمتعة.

ببساطة استرخ تحت البقع المظللة الباردة أو بأشعة الشمس الحافئة المتسللة إليك عبر أوراق الأشجار. وعندما يصبح الطقس حاراً، اجعله يوماً عائلياً بامتياز حول بركة السباحة واشعر بأروع التعاش.



IMAGINE A WHOLE NEIGHBOURHOOD OF FRIENDS

From catching up with friends over BBQ dinners or garden parties to spontaneous family picnics in the green open areas, entertaining friends and family will never be a problem at Remraam.

The state-of-the-art gyms and extensive sports facilities will keep you healthy and fit. You could even opt for exercise sessions in the multipurpose hall or challenge your friends and kids to a game of tennis or basketball and make it a group activity.

Remraam has all the functional features for your modern lifestyle, making it the ideal home.

تخيل العيش في حي مليء بالأصدقاء

من قضاء أمتع الأوقات مع الأصدقاء في حفل شواء ليلي أو إقامة حفلات في الحديقة إلى القيام بنزهات عائلية في ربوع المساحات الخضراء، لن تكون تسلية العائلة والأصدقاء عائقاً أمامك في رمرام.

كما سوف تساعدك صالات اللياقة البدنية الحديثة والمرافق الرياضية الواسعة للمحافظة على صحتك ورشافتك بشكل دائم، وأيضاً يمكنك القيام بدورات تدريبية في القاعة المتعددة الاستعمالات أو القيام بنشاط جماعي وتحدي أصدقائك وأطفالك في لعبة التنس أو كرة السلة.

وهكذا تم تزويد مشروع رمرام بالعديد من المزايا العملية التي تناسب أسلوب حياتك الحديثة، ما يجعل منه المنزل المثالي.





CONVENIENCE AT YOUR DOORSTEP

Each building at Remraam comes with a round-the-clock security service. Living at Remraam is absolutely safe and just a small step away from daily amenities. You can take a stroll to the community supermarket or call in for delivery. Everything you need is in the neighbourhood.

قمة الراحة على عتبة دارك

تم تزويد كل مبنى في رمراام بخدمة الحراسة والأمن على مدار الساعة. لذلك ستتعلم بحياة آمنة ومريحة في رمراام، حيث توجد وسائل الراحة اليومية بالقرب منك. يمكنك الذهاب سيراً على الأقدام إلى سوبرماركت المجفّع أو حتى الاتصال به لخدمة التوصيل. كل ما تحتاج إليه في متناول يدك.

CALLING REMRAAM HOME

Living amidst nature yet having all modern day lifestyle facilities and amenities — now that's an ideal home. Remraam offers a choice of 1, 2 and 2+ bedroom apartments and is the perfect place for you and your family to call home.

With state-of-the-art facilities and vast leisure activities it's a home you can take pride in. So go ahead, choose your new home and get ready to invite your friends and family for weekends at Remraam.

رمرام منزلك

بفضل العيش في أحضان الطبيعة الغناء ووجود المرافق الحيوية ووسائل الراحة العصرية، يمكنك أن تقول عن رمرام المنزل المثالي. يوفر مشروع رمرام خيارات كثيرة من الشقق المكونة من غرفة نوم وغرفتين وأكثر لتوفر المنزل المثالي لك ولعائلتك.

المرافق الخدمية الحديثة والأنشطة الترفيهية المتنوعة تجعل من رمرام المكان المثالي الذي تشعر بالانتماء إليه. لذلك سارع في اختيار منزلك الجديد واستعد لدعوة أصدقائك لقضاء أمتع عطلة نهاية أسبوع معك في رمرام.



REMRAAM INTERNAL FINISHES

ENTRY:

Flooring: Porcelain tiles
Wall: Paint finish
Skirting: Matching floor finish
Front Door: Solid, veneered door on hardwood frames, hardwood architraves with security door lock, peephole and stainless steel hardware

LIVING / DINING ROOM:

Flooring: Porcelain tiles
Wall: Emulsion paint
Skirting: Matching floor finish
Ceiling: Emulsion paint

POWDER ROOM:

Flooring: Porcelain tiles
Wall: Moisture resistant paint and porcelain tiles
Ceiling: Painted moisture resistant gypsum board ceiling + gypsum ceiling tiles
Sanitary Ware: White ceramic sanitary ware
Accessories: Chrome plated accessories
Vanity: Solid composite basin and vanity with stainless steel hardware
Fixtures: Chrome plated mixer taps and sanitary ware fittings
Mirror: Surface mounted mirror above vanity

KITCHEN:

Flooring: Porcelain tiles
Wall: Porcelain tile splash back + moisture resistant paint
Skirting: Matching floor finish
Ceiling: Painted moisture resistant gypsum board ceiling + gypsum ceiling tiles
Counter Tops: Engineered quartz counter top
Sink: Stainless steel sink with drain tray
Fixtures: Chrome plated fittings
Appliances: Built-in hood, refrigerator, hob, oven & dishwasher
Cabinets: Moisture resistant laminate cabinets with stainless steel hardware

PASSAGE:

Flooring: Porcelain tiles
Wall: Emulsion paint
Skirting: Matching floor finish
Ceiling: Emulsion paint

MAID'S ROOM:

Flooring: Ceramic tiles
Wall: Emulsion paint
Skirting: Matching floor finish
Ceiling: Emulsion paint
Doors: Semi solid core, veneered door on hardwood frame, with hardwood architraves and stainless steel hardware

MAID'S BATHROOM:

Flooring: Ceramic tiles
Wall: Ceramic tiles with moisture resistant paint on walls
Ceiling: Painted gypsum board
Doors: Semi solid core, veneered door on hardwood frame, with hardwood architraves and stainless steel hardware
Mirrors: Surface mounted mirror above basin
Fixtures: Standard grade stainless steel fittings
Sanitary Ware: White ceramic sanitary ware – standard grade

LAUNDRY / UTILITY / STORE ROOM:

Flooring: Porcelain tiles
Wall: Emulsion paint
Skirting: Matching floor finish
Ceiling: Emulsion paint
Doors: Semi solid core, veneered door on hardwood frame, hardwood architraves and stainless steel hardware

Provisions for washer dryer provided

التشطيبات الداخلية لمشروع رمراه

المدخل:

الأرضية: بلاط من البورسلين
الجدران: طبقة دهان
حافة الجدران: منسجمة مع الأرضية
الباب الرئيسي: صلب مكسو مع إطار من الخشب الصلب، جزء علوي من الخشب الصلب مع قفل محكم، وثقب للرؤية، وأجزاء من الستانلس ستيل

غرفة المعيشة / الطعام:

الأرضية: بلاط من البورسلين
الجدران: دهان ذو أساس مائي
حافة الجدران: منسجمة مع الأرضية
السقف: دهان ذو أساس مائي

حمام الضيوف:

الأرضية: بلاط من البورسلين
الجدران: دهان مضاد للرطوبة وبلاط من البورسلين
السقف: سقف من الجبس مع دهان مضاد للرطوبة + بلاط من الجبس للسقف
الأدوات الصحية: سيراميك أبيض
الاكسسوارات: مطلية بالكروم
منضدة الزينة: مغسلة مركبة صلبة ووحدة تخزين مع أجزاء من الستانلس ستيل
التجهيزات: صابير وأجزاء معدنية مطلية بالكروم
المرآة: مثبتة فوق منضدة الزينة

المطبخ:

الأرضية: بلاط من البورسلين
الجدران: بلاط من البورسلين مضاد للرداذ والبقع + دهان مضاد للرطوبة
حافة الجدران: منسجمة مع الأرضية
السقف: سقف من الجبس مع دهان مضاد للرطوبة + بلاط من الجبس للسقف
سطح الخزائن: سطح خزائن من الكوارتز
المغسل: مزدوج من الستانلس ستيل مع سطح لتصريف الماء
التجهيزات: مطلية بالكروم
الأدوات: شفاط مطبخ مدمج، ثلاجة، فرن، وغسالة صحون
أماكن التخزين: خزائن من الخشب المضغوط مضادة للرطوبة مع أجزاء من الستانلس ستيل

تجهيزات

لوصل ماكينة الغسيل والتجفيف

حجرة الغسيل / الأدوات / التخزين:

الأرضية: بلاط من البورسلين
الجدران: دهان ذو أساس مائي
حافة الجدران: منسجمة مع الأرضية
السقف: دهان ذو أساس مائي
الأبواب: لب من الخشب نصف الصلب، مكسو مع إطار من الخشب الصلب، جزء علوي من الخشب الصلب، وأجزاء من الستانلس ستيل

REMRAAM INTERNAL FINISHES

MASTER BEDROOM:

Flooring: Porcelain tiles
Wall: Emulsion paint
Skirting: Matching floor finish
Ceiling: Emulsion paint
Wardrobes: High grade laminate finish wardrobes with stainless steel hardware
Doors: Semi solid core, veneered door on hardwood frame, hardwood architraves and stainless steel hardware

MASTER BATHROOM:

Flooring: Porcelain tiles
Wall: Porcelain tiles with moisture resistant paint and full tile at wet areas + moisture resistant paint
Skirting: Matching floor finish
Ceiling: Painted moisture resistant gypsum board ceiling + gypsum ceiling tiles
Sanitary Ware: White ceramic sanitary ware
Accessories: Chrome plated finish
Vanity Counter: Solid composite basin and vanity with stainless steel hardware
Fixtures: Chrome plated mixer taps and sanitary ware fittings
Mirror: Surface mounted mirror above vanity
Doors: Semi solid core, veneered door on hardwood frame, hardwood architraves and stainless steel hardware

BEDROOMS:

Flooring: Porcelain tiles
Wall: Emulsion paint
Skirting: Matching floor finish
Ceiling: Emulsion paint
Doors: Semi solid core, veneered door on hardwood frame, hardwood architraves and stainless steel hardware
Wardrobes: High grade laminate finish with stainless steel hardware

BATHROOMS:

Flooring: Porcelain tiles
Wall: Porcelain tiles with moisture resistant paint and full tile at wet areas
Ceiling: Painted moisture resistant gypsum board ceiling + gypsum ceiling tiles
Skirting: Matching floor finish
Sanitary Ware: White ceramic sanitary ware
Accessories: Chrome plated accessories
Vanity Counter: Solid composite basin and vanity with stainless steel hardware
Fixtures: Chrome plated mixer taps and sanitary ware fittings
Mirror: Surface mounted mirror above vanity
Doors: Semi solid core, veneered door on hardwood frame, with hardwood architraves and stainless steel hardware

BALCONY:

Flooring: Non Slip Porcelain Tile
Wall: External Grade Fine Texture paint
Ceiling: Plaster as occurs
Skirting: Matching floor finish

التشطيبات الداخلية لمشروع رمراه

غرفة النوم الرئيسية:

الأرضية: بلاط من البورسلين
الجدران: دهان ذو أساس مائي
حافة الجدران: منسجمة مع الأرضية
السقف: دهان ذو أساس مائي
الخزائن: خشب مضغوط مع أجزاء من الستانلس ستيل
البواب: لب من الخشب نصف الصلب، مكسو مع إطار من الخشب الصلب، جزء علوي من الخشب الصلب، وأجزاء من الستانلس ستيل

الحمام الرئيسي:

الأرضية: بلاط من البورسلين
الجدران: بلاط من البورسلين مع دهان مضاد للرطوبة وبلاط كامل في المناطق المعرضة للبلل + دهان مضاد للرطوبة
حافة الجدران: منسجمة مع الأرضية
السقف: سقف من الجبس مع دهان مضاد للرطوبة + بلاط من الجبس للسقف
الأدوات الصحية: سيراميك أبيض
الاكسسوارات: مطلية بالكروم
منضدة الزينة: مغسلة مركبة صلبة ووحدة تخزين مع أجزاء من الستانلس ستيل
التجهيزات: صابير وأجزاء معدنية مطلية بالكروم
المرآة: مثبتة فوق منضدة الزينة
البواب: لب من الخشب نصف الصلب، مكسو مع إطار من الخشب الصلب، جزء علوي من الخشب الصلب، وأجزاء من الستانلس ستيل

غرف النوم:

الأرضية: بلاط من البورسلين
الجدران: دهان ذو أساس مائي
حافة الجدران: منسجمة مع الأرضية
السقف: دهان ذو أساس مائي
البواب: لب من الخشب نصف الصلب، مكسو مع إطار من الخشب الصلب، جزء علوي من الخشب الصلب، وأجزاء من الستانلس ستيل
الخزائن: خشب مضغوط مع أجزاء من الستانلس ستيل

الحمامات:

الأرضية: بلاط من البورسلين
الجدران: بلاط من البورسلين مع دهان مضاد للرطوبة وبلاط كامل في المناطق المعرضة للبلل
السقف: سقف من الجبس مع دهان مضاد للرطوبة + بلاط من الجبس للسقف
حافة الجدران: منسجمة مع الأرضية
الأدوات الصحية: سيراميك أبيض
الاكسسوارات: مطلية بالكروم
منضدة الزينة: مغسلة مركبة صلبة ووحدة تخزين مع أجزاء من الستانلس ستيل
التجهيزات: صابير وأجزاء معدنية مطلية بالكروم
المرآة: مثبتة فوق منضدة الزينة
البواب: لب من الخشب نصف الصلب، مكسو مع إطار من الخشب الصلب، جزء علوي من الخشب الصلب، وأجزاء من الستانلس ستيل

الشرفة:

الأرضية: بلاط من البورسلين مضاد للانزلاق
الجدران: دهان تصميمي ناعم
السقف: سطح مدهون
حافة الجدران: منسجمة مع الأرضية



Interior Renders and Finishes



الصور والتشطيبات الداخلية



Interior Renders and Finishes



الصور والتشطيبات الداخلية



Interior Renders and Finishes



الصور والتشطيبات الداخلية

IDEAL LOCATION
WITH EASY ACCESS

موقع مثالي
يسهل الوصول إليه

20



الخليج التجاري
Business Bay

15



مطار آل مكتوم الدولي
Al Maktoum International Airport



موقع إكسبو ٢٠٢٠
EXPO 2020 Site

7



القرية العالمية
Global Village



أي إم جي عالم من المغامرات
IMG Worlds of Adventure

5



مجمع حمدان بن
راشد الرياضي
Hamdan Sports Complex



مضمار دبي
للدراجات الهوائية
Dubai Cycling Course



شارع الشيخ
محمد بن زايد
Sheikh Mohammed Bin Zayed Road



موتور سيتي
Motor City

minutes دقائق

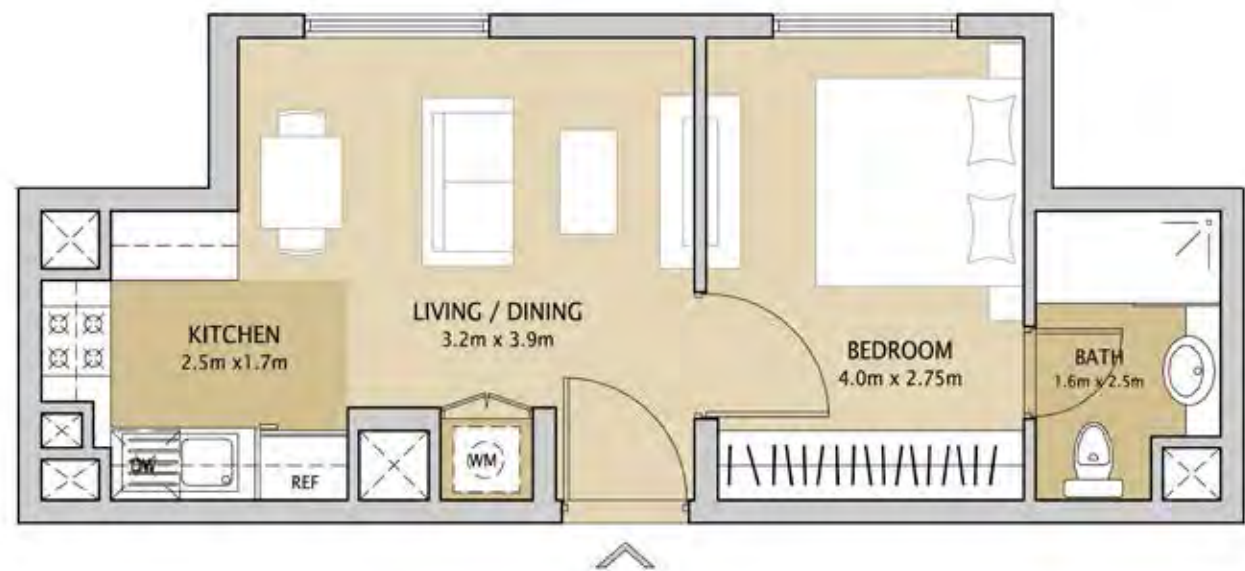
الثمام
AL THAMAM

شارع حصّة
HESSA STREET

الرمث
AL RAMTH

← أبو ظبي ABU DHABI E611 SHARJAH الشارقة →

شارع الإمارات EMIRATES ROAD



I BEDROOM TYPE 1

	Sq.m	Sq.ft
Suite Area	36.76	396
Balcony	0	0
Total Area	36.76	396

غرفة نوم واحدة النوع ١

	متر مربع	قدم مربع
مساحة الجناح	٣٦,٧٦	٣٩٦
الشرفة	٠	٠
المساحة الإجمالية	٣٦,٧٦	٣٩٦

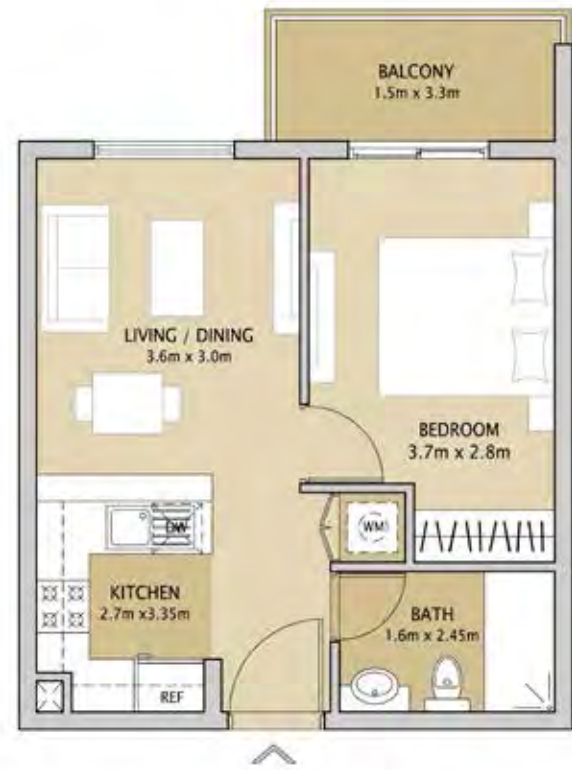


I BEDROOM TYPE 2

	Sq.m	Sq.ft
Suite Area	38.31	412
Balcony	0	0
Total Area	38.31	412

غرفة نوم واحدة النوع ٢

	متر مربع	قدم مربع
مساحة الجناح	٣٨,٣١	٤١٢
الشرفة	٠	٠
المساحة الإجمالية	٣٨,٣١	٤١٢



I BEDROOM TYPE 3

	Sq.m	Sq.ft
Suite Area	39.36	424
Balcony	5.02	54
Total Area	44.38	478

غرفة نوم واحدة النوع ٣

قدم مربع	متر مربع	
٤٢٤	٣٩,٣٦	مساحة الجناح
٥٤	٥,٠٢	الشرفة
٤٧٨	٤٤,٣٨	المساحة الإجمالية



I BEDROOM TYPE 3A

	Sq.m	Sq.ft
Suite Area	39.30	423
Balcony	14.46	156
Total Area	53.76	579

غرفة نوم واحدة النوع ٣ أ

قدم مربع	متر مربع	
٤٢٣	٣٩,٣٠	مساحة الجناح
١٥٦	١٤,٤٦	الشرفة
٥٧٩	٥٣,٧٦	المساحة الإجمالية



1ST & 2ND FLOOR



1ST & 2ND FLOOR

I BEDROOM TYPE 4

	Sq.m	Sq.ft
Suite Area	47.58	512
Balcony	5.08	55
Total Area	52.66	567

غرفة نوم واحدة النوع ٤

	متر مربع	قدم مربع
مساحة الجناح	٤٧,٥٨	٥١٢
الشرفة	٥,٠٨	٥٥
المساحة الإجمالية	٥٢,٦٦	٥٦٧



GROUND FLOOR



GROUND FLOOR

I BEDROOM TYPE 4A - GROUND FLOOR

	Sq.m	Sq.ft
Suite Area	47.59	512
Balcony	11.67	126
Total Area	59.25	638

غرفة نوم واحدة النوع ٤ أ - الطابق الأرضي

	متر مربع	قدم مربع
مساحة الجناح	٤٧,٥٩	٥١٢
الشرفة	١١,٦٧	١٢٦
المساحة الإجمالية	٥٩,٢٥	٦٣٨



I BEDROOM TYPE 4A - FIRST FLOOR

	Sq.m	Sq.ft
Suite Area	47.59	512
Balcony	11.67	126
Total Area	59.25	638

غرفة نوم واحدة النوع ٤ أ - الطابق الأول

مساحة الجناح	متر مربع	قدم مربع
الشرفة	١١,٦٧	١٢٦
المساحة الإجمالية	٥٩,٢٥	٦٣٨

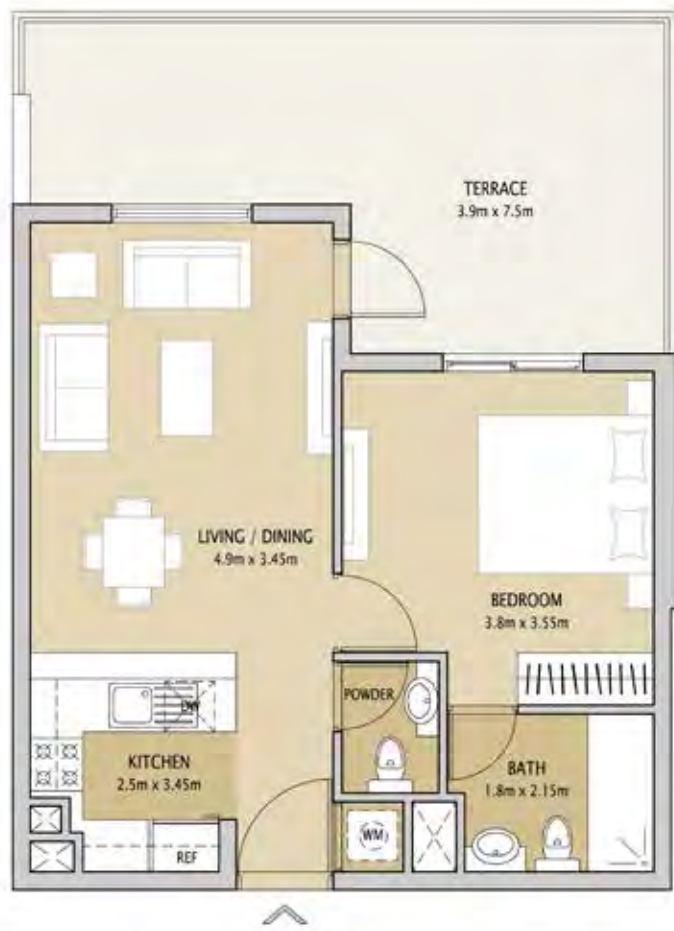


I BEDROOM TYPE 5

	Sq.m	Sq.ft
Suite Area	48.33	520
Balcony	0	0
Total Area	48.33	520

غرفة نوم واحدة النوع ٥

مساحة الجناح	متر مربع	قدم مربع
الشرفة	٠	٠
المساحة الإجمالية	٤٨,٣٣	٥٢٠

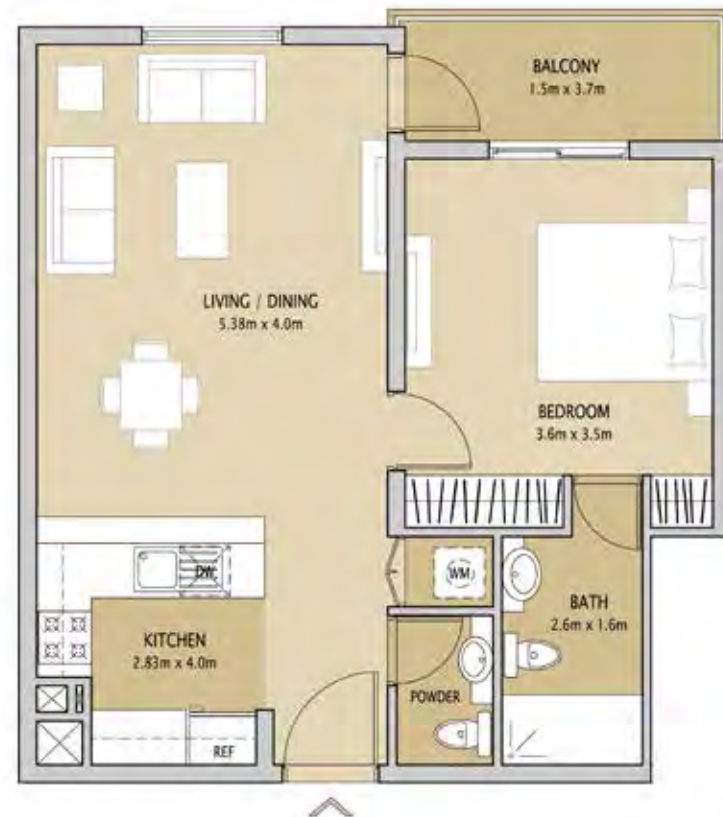


I BEDROOM TYPE 5A

	Sq.m	Sq.ft
Suite Area	48.26	519
Balcony	22.53	243
Total Area	70.78	762

غرفة نوم واحدة النوع ه أ

	متر مربع	قدم مربع
مساحة الجناح	٤٨,٢٦	٥١٩
الشرفة	٢٢,٥٣	٢٤٣
المساحة الإجمالية	٧٠,٧٨	٧٦٢

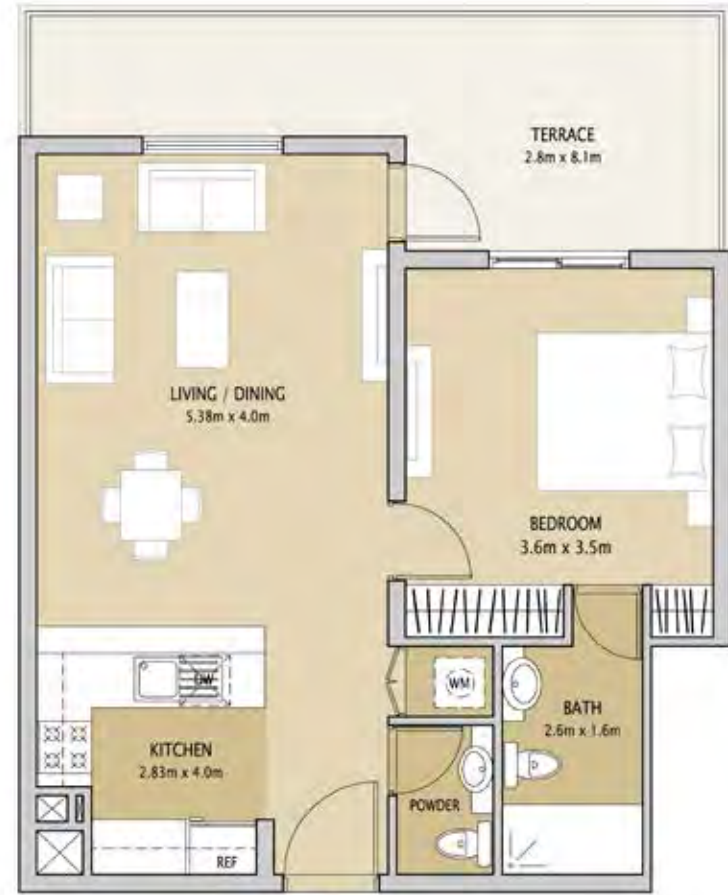


I BEDROOM TYPE 6

	Sq.m	Sq.ft
Suite Area	58.44	629
Balcony	5.61	60
Total Area	64.05	689

غرفة نوم واحدة النوع ٦

	متر مربع	قدم مربع
مساحة الجناح	٥٨,٤٤	٦٢٩
الشرفة	٥,٦١	٦٠
المساحة الإجمالية	٦٤,٠٥	٦٨٩



1ST FLOOR



1ST FLOOR

1 BEDROOM TYPE 6A

	Sq.m	Sq.ft
Suite Area	58.44	629
Balcony	16.86	181
Total Area	75.30	810

غرفة نوم واحدة النوع ٦ أ

	متر مربع	قدم مربع
مساحة الجناح	٥٨,٤٤	٦٢٩
الشرفة	١٦,٨٦	١٨١
المساحة الإجمالية	٧٥,٣٠	٨١٠



SECOND FLOOR



SECOND FLOOR

2 BEDROOM TYPE I

	Sq.m	Sq.ft
Suite Area	77.81	838
Balcony	10.41	112
Total Area	88.22	950

غرفتي نوم النوع ١

	متر مربع	قدم مربع
مساحة الجناح	٧٧,٨١	٨٣٨
الشرفة	١٠,٤١	١١٢
المساحة الإجمالية	٨٨,٢٢	٩٥٠



GROUND FLOOR



GROUND FLOOR

2 BEDROOM TYPE 2

	Sq.m	Sq.ft
Suite Area	82.68	890
Balcony	30.32	326
Total Area	112.99	1,216

غرفتي نوم النوع ٢

	متر مربع	قدم مربع
مساحة الجناح	٨٢,٦٨	٨٩٠
الشرفة	٣٠,٣٢	٣٢٦
المساحة الإجمالية	١١٢,٩٩	١٢١٦



FIRST FLOOR



FIRST FLOOR

2 BEDROOM TYPE 3

	Sq.m	Sq.ft
Suite Area	83.72	901
Balcony	4.41	47
Total Area	88.13	948

غرفتي نوم النوع ٣

	متر مربع	قدم مربع
مساحة الجناح	٨٣,٧٢	٩٠١
الشرفة	٤,٤١	٤٧
المساحة الإجمالية	٨٨,١٣	٩٤٨



2 BEDROOM TYPE 3A

	Sq.m	Sq.ft
Suite Area	83.65	900
Balcony	31.56	340
Total Area	115.21	1,240

غرفتي نوم النوع ٣ أ

	متر مربع	قدم مربع
مساحة الجناح	٨٣,٦٥	٩٠٠
الشرفة	٣١,٥٦	٣٤٠
المساحة الإجمالية	١١٥,٢١	١٢٤٠



2 BEDROOM TYPE 4

	Sq.m	Sq.ft
Suite Area	87.49	942
Balcony	5.02	54
Total Area	92.51	996

غرفتي نوم النوع ٤

	متر مربع	قدم مربع
مساحة الجناح	٨٧,٤٩	٩٤٢
الشرفة	٥٠,٢	٥٤
المساحة الإجمالية	٩٢,٥١	٩٩٦



4TH & 5TH FLOOR



4TH & 5TH FLOOR

2 BEDROOM + MAID'S UNITS TYPE I

	Sq.m	Sq.ft
Suite Area	102.55	1,104
Balcony	8.98	97
Total Area	111.53	1,201

غرفتي نوم + غرفة خادمة النوع ١

	متر مربع	قدم مربع
مساحة الجناح	١٠٢,٥٥	١١٠٤
الشرفة	٨,٩٨	٩٧
المساحة الإجمالية	١١١,٥٣	١٢٠١



3RD FLOOR



3RD FLOOR

2 BEDROOM + MAID'S UNITS TYPE IA

	Sq.m	Sq.ft
Suite Area	102.60	1,104
Balcony	25.97	280
Total Area	128.57	1,384

غرفتي نوم + غرفة خادمة النوع ١ أ

	متر مربع	قدم مربع
مساحة الجناح	١٠٢,٦٠	١١٠٤
الشرفة	٢٥,٩٧	٢٨٠
المساحة الإجمالية	١٢٨,٥٧	١٣٨٤

إن جميع الإكسسوارات والتشطيبات الداخلية مثل الجدران، الثريات، المفروشات، الإلكترونيات، أجهزة المطبخ، الستائر، تصميم الأرضيات والمزروعات، الأرضية، المسابح والمواصفات الأخرى المعروضة في الكتيب أو ضمن تفاصيل الوحدة، أو بين الوحدة وحدود قطعة الأرض، لا تمثل بالضرورة جزءاً من الوحدات الأساسية، بل هي معروضة لأغراض الإيضاح التصويري لا أكثر. كما أن العروض تختلف من وحدة لأخرى.

Unless stated above, all accessories and interior finishes like wallpaper, chandeliers, furniture, electronics, white goods, curtains, hard and soft landscaping, pavements, features, swimming pool, etc, displayed in the brochure or within the show unit or between the plot boundary and the unit, are not part of the standard unit and are exhibited for illustration purposes only. Typical units may vary.

إخلاء مسؤولية

أ. جميع المواد، الأبعاد والرسومات مبدئية، وتخضع للتغييرات التصميم. وقد تختلف التصميمات المشيدة عن المناطق المذكورة.

٢. إن جميع التشطيبات، الإكسسوارات، تصميم الأرضيات والمزروعات، الأرضية، الديكورات، المسابح، وغيرها من المرافق المبيّنة في الكتيب لا تمثل بالضرورة جزءاً من الوحدات الأساسية، بل هي معروضة لأغراض الإيضاح التصويري لا أكثر.

٣. تحتفظ "دبي للعقارات" بحق تغيير أي من المعلومات الواردة في هذا الكتيب، بمطلق خيارها، ودون تقديم أي إشعار مسبق للمستلم.

٤. تحتفظ "دبي للعقارات" بحق إجراء التعديلات الضرورية لأي من المواد، الخطط، الأبعاد، والرسومات المدرجة في هذا الكتيب بمطلق خيارها، ودون تحمل أي مسؤولية تجاه المستلم.

Disclaimer

1. All materials, dimensions, and drawings are preliminary and indicative only and are subject to design changes. The actual as-built areas may vary from the stated areas.
2. Furnishings, accessories, hard and soft landscaping, pavements, decorative features, swimming pool and other amenities displayed in this brochure are not part of a standard unit and are included for illustrative purposes only.
3. Dubai Properties reserves the right to change any information within this brochure at its sole discretion and without providing any notice to the recipient.
4. Dubai Properties reserves the right to make necessary revisions/alterations to any materials, plans, dimensions and drawings included in this brochure at its absolute discretion without incurring any liability from the recipient.

قد يتم تصوير المخطط الفعلي للوحدة السكنية وفقاً للموقع داخل المبنى

The actual unit layout may be mirrored depending on the location within the building



Sheikh Zayed Road | Conrad Hotel | 9th Floor Office 37
P.O. Box: 37547, Dubai, United Arab Emirates
Tel: +971 4 501 3535 | +971 50 435 7535
www.casapediadubai.com