

800 374 dp.ae

Manazel AlKhor



DP (Dubai Properties), a member of DPG, is the development arm responsible for DPG's BTS (built to sell) portfolio including project development, sales and customer service, and handover management.





دبي

شاهد مستقبلك ينمو ويزدهر

حازت دبي مكانة عالمية باعتبارها وجهة ومحوراً مهماً للأعمال الاقتصادية وجسراً ثقافياً يربط بين الشرق والغرب. أسلوب الحياة في دبي فريد من نوعه يمزج بين الأصالة والحداثة وتتناغم فيه الثقافات لتشكل نسيجاً ثقافياً مميزاً. في ظل تطور ونمو دبي، شهدت الإمارة طفرة عمرانية ملحوظة، وأصبحت اليوم الأرض الحاضنة لأطول برج في العالم، إضافة إلى العديد من المباني والأبراج السكنية والفندقية الفاخرة التي تقدم خدمات راقية تتماشى مع أعلى المعايير العالمية.

DUBAI

WHERE YOUR FUTURE GROWS AND FLOURISHES

Dubai has long-since occupied a prominent position on the global map as a top destination and an important business hub, bridging the East and the West. The lifestyle in Dubai is unique, merging tradition and modernity in non-conventional ways. With the swift evolution and growth of Dubai, the emirate has seen a remarkable surge in real estate and has become home to the tallest tower in the world, in addition to many other commercial and residential towers, with luxury hotels that offer quality services matching the highest international standards.



خور دبي

همزة وصل بين الماضي والحاضر والمستقبل

ساهم خور دبي في تشكيل جوانب مهمة في تاريخ دبي وملامح مستقبلها. فكما أن معظم الحضارات البشرية قامت على ضفاف المياه، فإن الخور أبدع «أسطورة دبي» على أرض الواقع.

تشكل خور دبي ليكون شرياناً لحياة المدينة وأهلها، وليتحول إلى مؤرخ مائي لسيرتها، منذ كان موقعاً للغوص بحثاً عن اللؤلؤ، وبذلك أصبح شرياناً اقتصادياً، وفي الوقت نفسه جسراً للتواصل بين الثقافات.

KHOR DUBAI

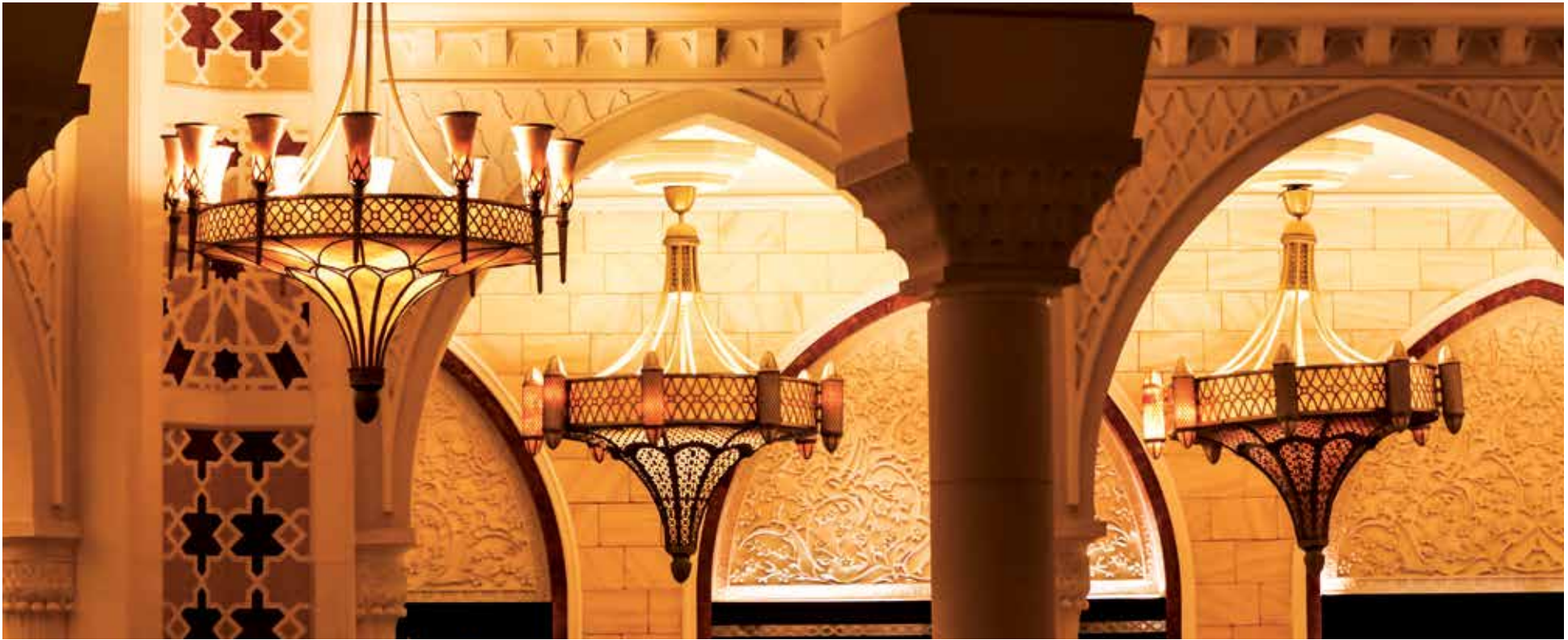
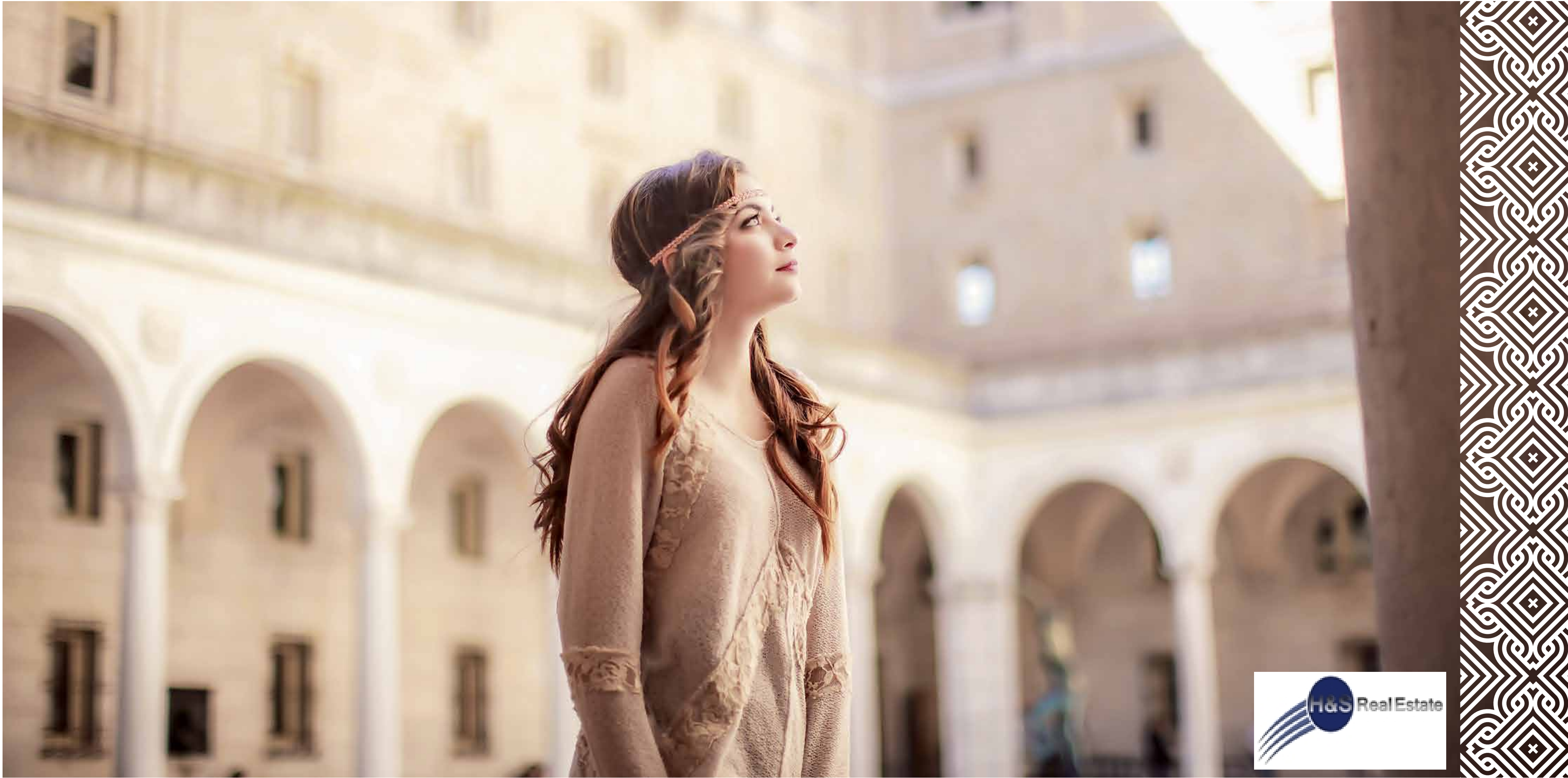
THE CONNECTION BETWEEN PAST, PRESENT, AND FUTURE

Dubai Creek contributed to the formation of many important aspects in Dubai's history and has remarkably shaped its future.

As with most human civilisations built on the banks of water resources, the creek played the same role in creating "The Legend of Dubai" on the ground.

The Dubai Creek is considered to be the artery of life for the city and its people, and is the historical foundation of Dubai. Since it was the site of pearl diving, it became a liaison between countries. Thus, it became the economic artery and a bridge of communication between cultures.





قرية الثقافة

الوجهة الأكثر تميزاً في دبي

تهدف قرية الثقافة إلى تجسيد التراث والتنوع الثقافي لإمارة دبي، وهي وجهة تجذب إليها كافة الجنسيات من شتى أنحاء العالم لتقديم لهم تجربة ثقافية مميزة تواكب ما تشهده الإمارة من نمو وتطور. تم تصميم القرية على ضفاف خور دبي بالقرب من جسر القرهود كمنشأة متطورة ومتعددة الاستخدامات، لتكون مركز دبي الثقافي الحيوي. تتميز القرية بمتنزه خاص بامتداد واجهتها البحرية، إضافة إلى العديد من المناطق التجارية والسكنية ومتاجر البيع بالتجزئة والمساحات المفتوحة. كما تزينها الممرات المرسوفة والجسور، لتجعل منها وجهة فريدة لروائع الفنون المعمارية والثقافات العالمية. وباحتضانها للعديد من الفنادق العالمية مثل «بالازو فيرساتشي» و«أبريس أسمر» و«دي ون تاور»، إن «قرية الثقافة» على موعد مع التألق كإحدى الوجهات الأكثر تميزاً في دبي.

CULTURE VILLAGE

THE MOST DESIRABLE DESTINATION

Culture Village aims to reflect the heritage and cultural diversity of the emirate of Dubai. The destination aims to attract various nationalities from around the world and offers them a distinctive cultural experience. The design of Culture Village, on the banks of the Dubai Creek near Garhoud Bridge, is all about sophistication and versatility. It is a vital cultural centre featuring a special village park along the waterfront, in addition to many commercial and residential areas, retail stores and open spaces. Its paved walkways and bridges make it a unique destination for architectural masterpieces of the world. Culture Village also features many world-class hotels such as the Palazzo Versace, Iris Asmar and De Wen Tower, and is set to stand out as one of the most exclusive destinations in Dubai.

منازل الخور

إطلالة بانورامية على تراث دبي

يحتفي المشروع السكني الفاخر "منازل الخور"، المطل على خور دبي التاريخي، بتراث دبي من حيث الأسلوب المعماري الذي يحاكي الطراز العربي التقليدي وفي الوقت نفسه يحافظ على الطابع العصري.

يتمتع المشروع بإطلالات مائية خلابة على خور دبي التراثي، ويوفر مجموعة متنوعة من المرافق تشمل: متاجر، مطاعم، صالة لياقة بدنية وأحواض سباحة.

MANAZEL AL KHOR

PANORAMIC VIEW OF DUBAI'S HERITAGE

The luxurious residential project "Manazel Al Khor", overlooking the historic Dubai Creek, celebrates Dubai's heritage in terms of architectural style that reflects traditional Arabic style and, at the same time, maintains modern characteristics.

The project has stunning views of the Dubai Creek, and provides a variety of facilities, including: retail, restaurants, a fitness centre, and swimming pools.





الأقرب إليك

يتميز مشروع "منازل الخور" بموقع متميز في قلب المدينة، على خور دبي، وعلى بعد دقائق مشياً من فندق "فيرساتشي" وبرج "D1" وغيرها من المواقع المتميزة. كما يتيح موقعها الاستراتيجي الوصول السريع والسهل إلى مطار دبي الدولي والمناطق التجارية الرئيسية والجسور الحيوية، إضافة إلى مراكز التسوق وأهم الوجهات الترفيهية في دبي. سيتم ربط "منازل الخور" بالمشاريع التطويرية المحيطة به على طول خور دبي من خلال نقاط وصول إلى التاكسي المائي وقوارب العبرة.

CLOSER TO YOU

"Manazel Al Khor" is located at the heart of the city on the Dubai Creek, within easy walking distance from "Palazzo Versace" hotel, "D1" tower and many other prime destinations. Its strategic location also allows quick and easy access to Dubai International Airport, the main commercial areas and vital bridges that connect the city, as well as shopping centres and the most important leisure destinations in Dubai. "Manazel Al Khor" will be linked to other nearby projects along the creek through access points to the water taxi and abra boats.

تراث أصيل بلمسات عصرية

يتناغم التراث الأصيل مع الطابع العصري في "منازل الخور" ليمنح المشروع هوية مميزة وفريدة. فهو يحمل الطابع والطراز العربي الأصيل ويقع في قلب منطقة حديثة تضم كافة العناصر التي تجعل منها منطقة عصرية وحديثة تجذب إليها الجميع.

A DEEP HERITAGE WITH A MODERN TWIST

In "Manazel Al Khor", heritage and modernity come together to give the project an authentic identity. It highlights the features and authentic Arabian style, and is located at the heart of a modern area that has all the elements that make it an attractive destination for everyone.





ذكريات تدوم طويلاً

في "منازل الخور" ستستمتع بيوم مليء بالمتعة والترفيه بصحبة الأهل والأصدقاء، حيث تضم متنزهها يصل الشقق الفخمة على ضفة الخور بالسوق والمرسى ومجموعة من المحلات التجارية. يقع مشروع "منازل الخور" في قلب "قرية الثقافة" التي تضم مجموعة من المرافق الترفيهية فضلاً عن مجموعة من الفنادق العالمية التي تقدم خدماتها للسكان والزوار على حد سواء.

UNFORGETTABLE MEMORIES

In "Manazel Al Khor" you will enjoy a day full of entertainment with family and friends. It is a place where you can enjoy a walk in the promenade which connects the luxurious apartments to the banks of the creek, the market and the marina, in addition to an array of shops. "Manazel Al Khor" is located in the heart of Culture Village, which includes a range of recreational facilities, in addition to many hotels offering their services to residents and visitors alike.

تصميم فريد بمزايا رائعة

مشروع "منازل الخور" يحمل رؤية معمارية عصرية ذات طابع تراثي أصيل. بطابعه الكلاسيكي وألوان مبانيه المستوحاة من رمال الصحراء الذهبية، يجمع "منازل الخور" بين مزايا قليلاً ما تتوفر في المجمعات الحضرية. إنه حقاً مزيج بين الفخامة، الثقافة والمعاصرة. ستمتّع كافة الشقق السكنية بأرضيات خشبية أنيقة ومتينة، كما أن مربعات البورسلين والفسيفساء المصنوعة من الرخام الفاخر تمنحها لمسة إضافية من الأناقة. ستمتّع الوحدات السكنية من الداخل باللمسات النهائية التي تضيف فخامة على الشقق، حيث تمت مراعاة الجمال في أدق التفاصيل.

A UNIQUE DESIGN WITH LUXURIOUS FEATURES

"Manazel Al Khor" is a project that holds a vision of contemporary architecture while maintaining the essence of culture and heritage. With its classical feel, sand coloured buildings inspired by the sand dunes of the desert. "Manazel Al Khor" brings together a combination of features that can rarely be found; it is a twist of elegance, culture, and modernity. All residential units will have hardwood flooring, with porcelain tiling and marble mosaics adding an element of elegance and luxury. The residential apartments have fine interiors with touches of luxury. Here, attention to detail and beautiful design come together in harmony.





في قلب التاريخ





Sheikh Zayed Road | Conrad Hotel | 9th Floor Office 37
P.O. Box: 37547, Dubai, United Arab Emirates
Tel: +971 4 501 3535 | +971 50 435 7535
www.casapediadubai.com